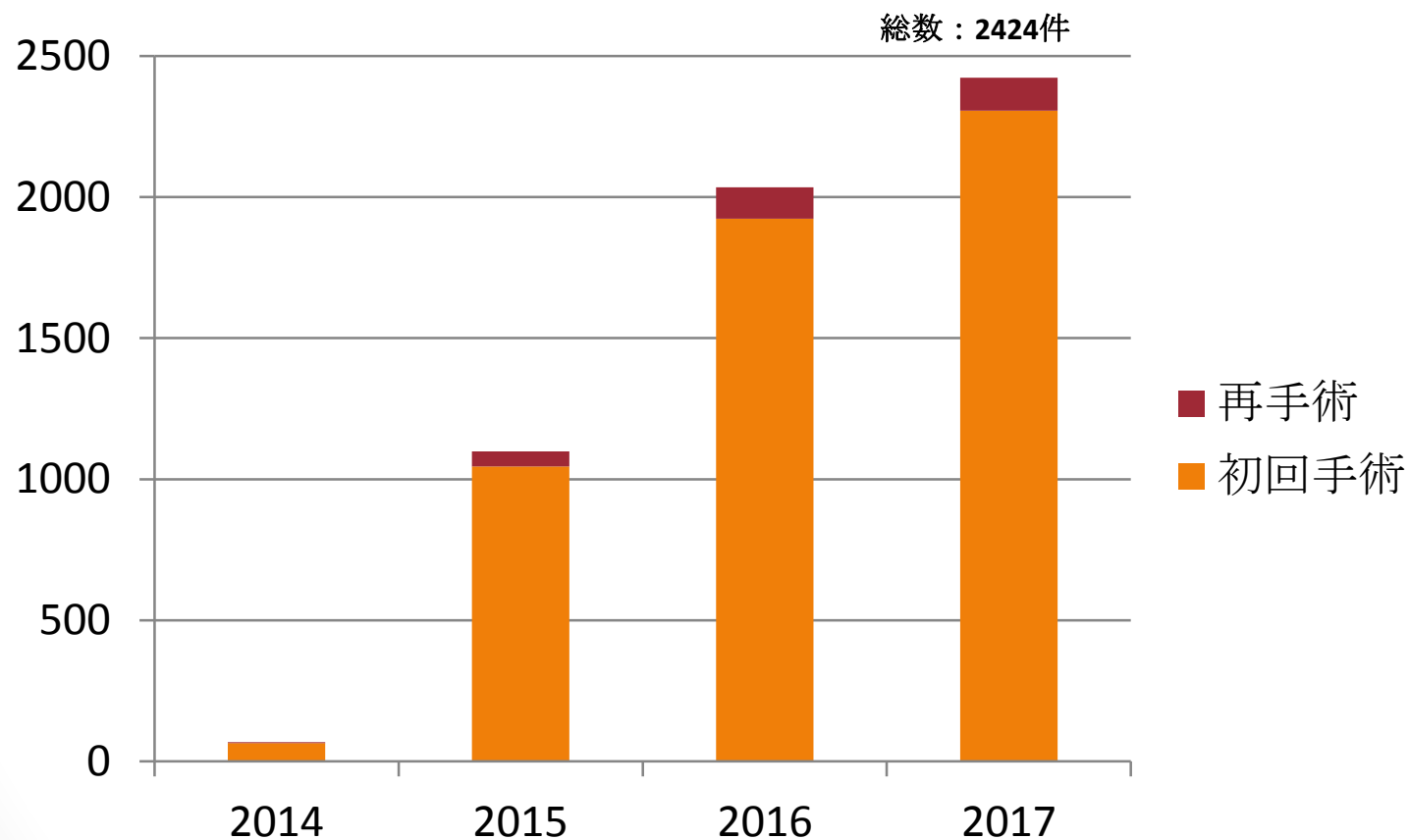


解剖学的TSA/ リバーース型TSA レジストリー 統計

日本人工関節学会
日本人工関節登録制度事務局

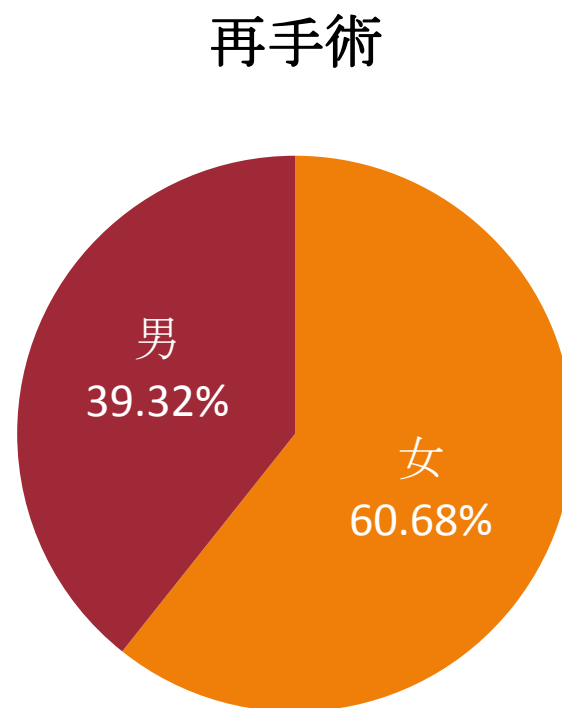
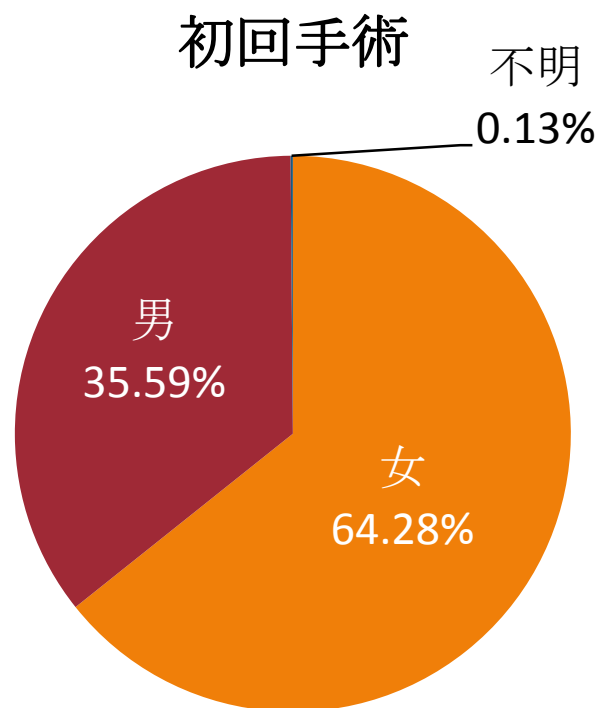
2017年3月31日

レジストリー登録数



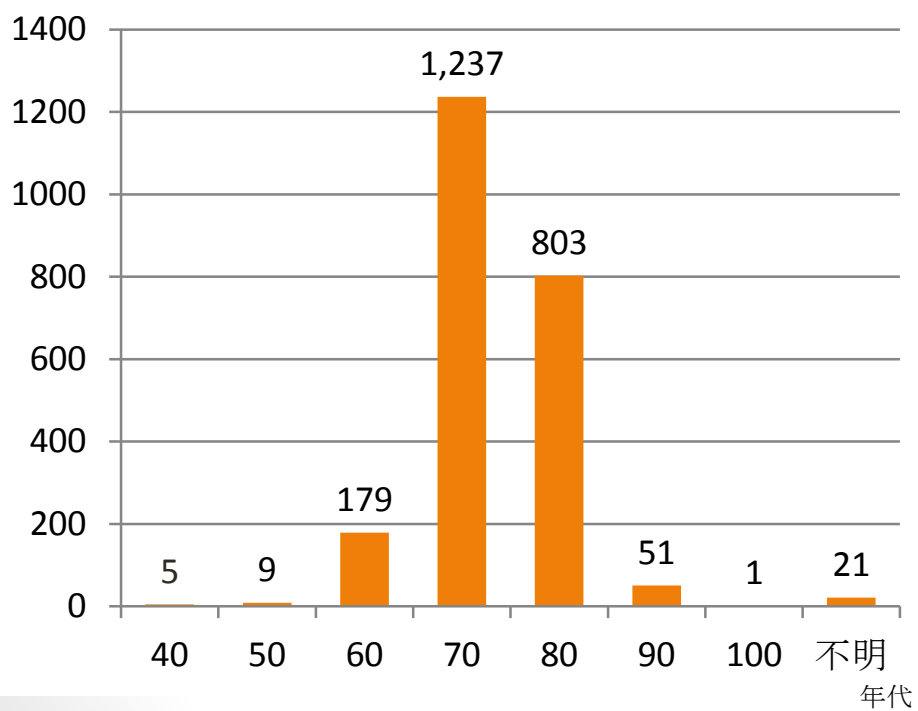
※解剖学的TSAは2016年6月開始

性別

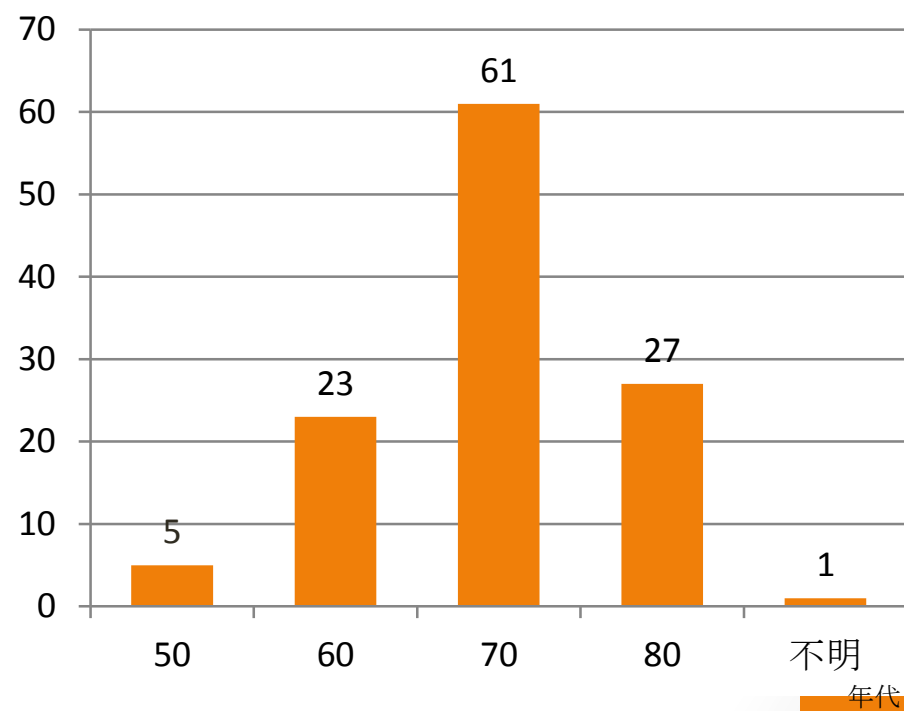


年代

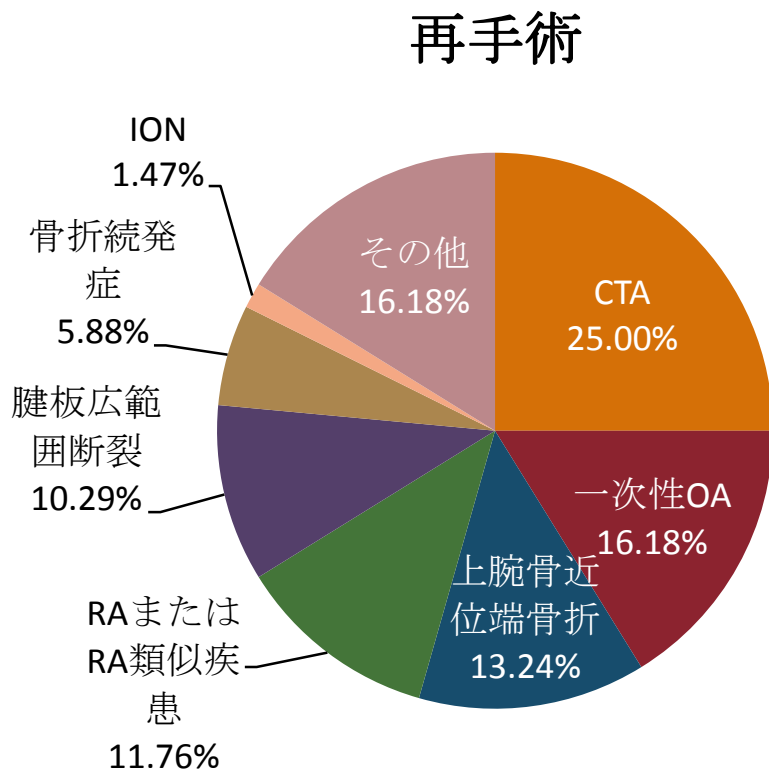
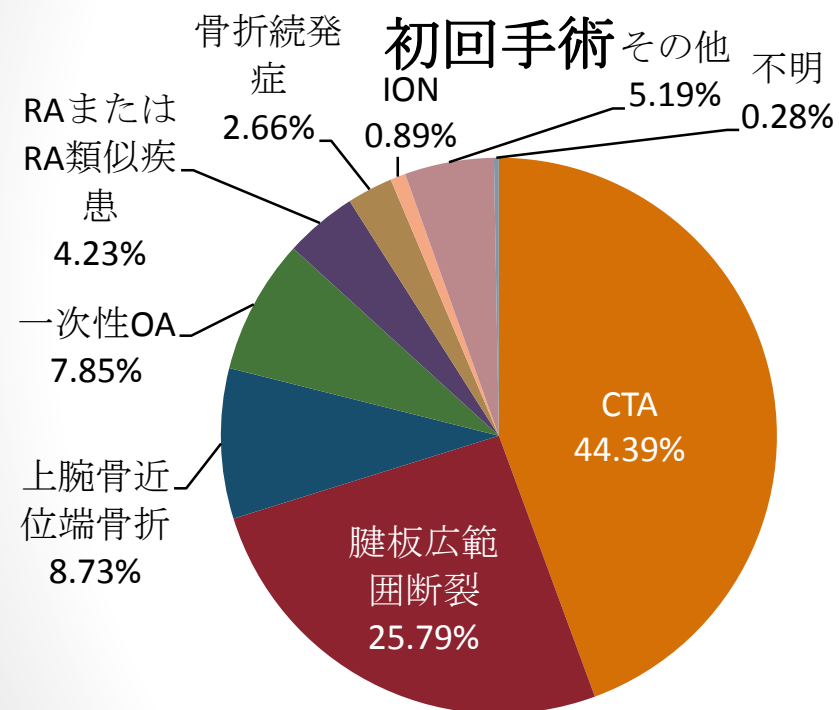
初回手術



再手術

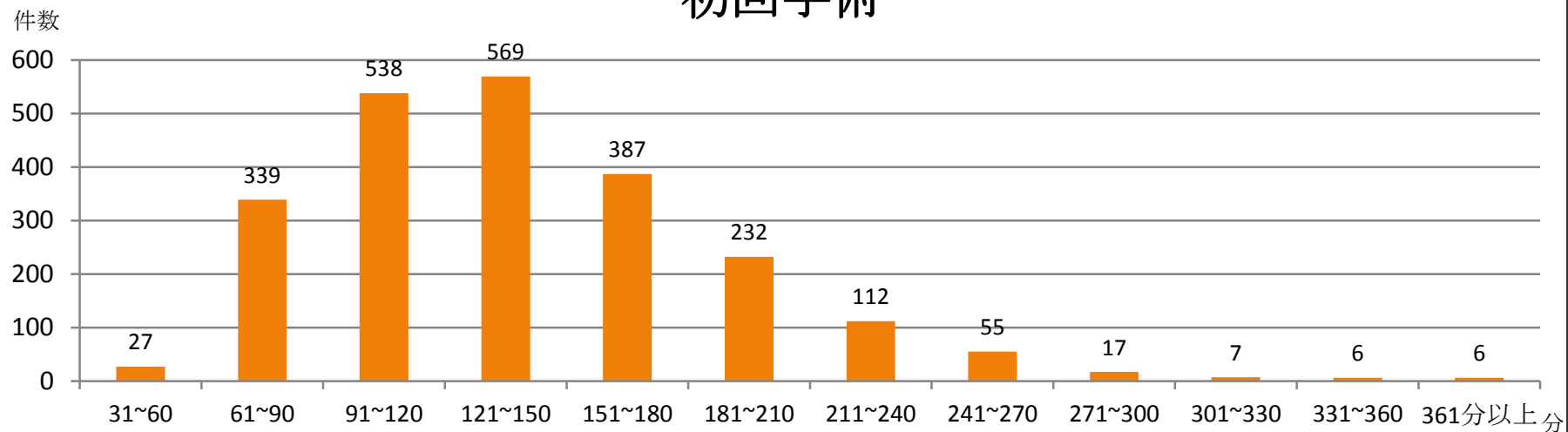


手術診断名

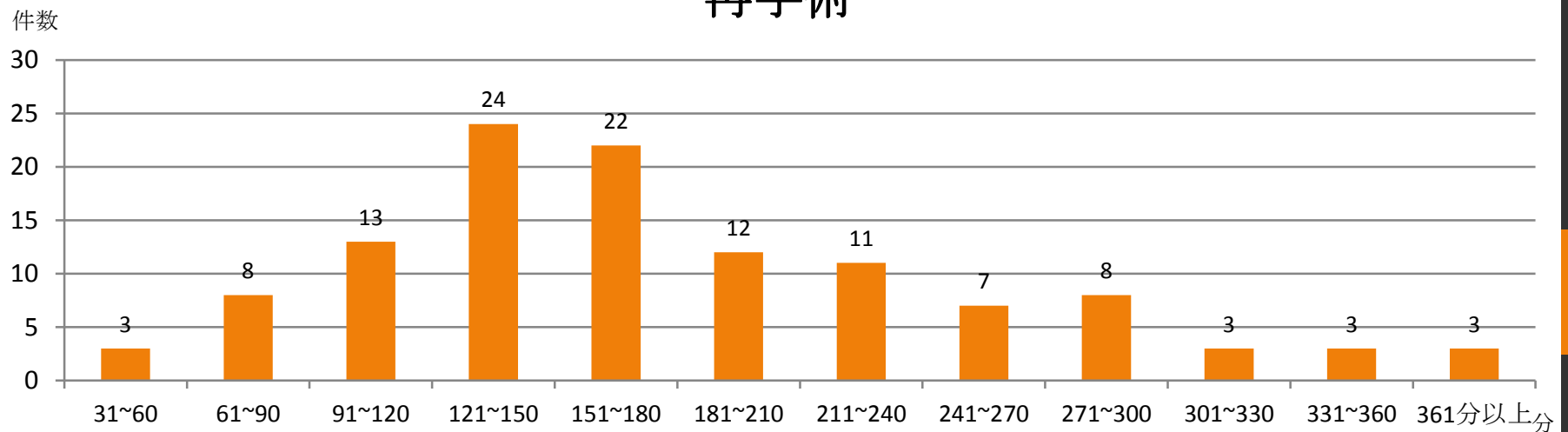


手術時間

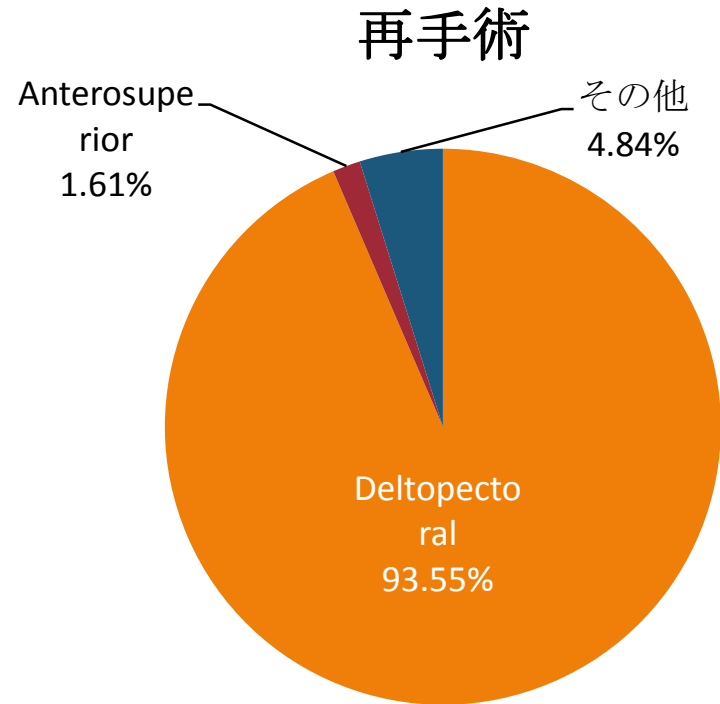
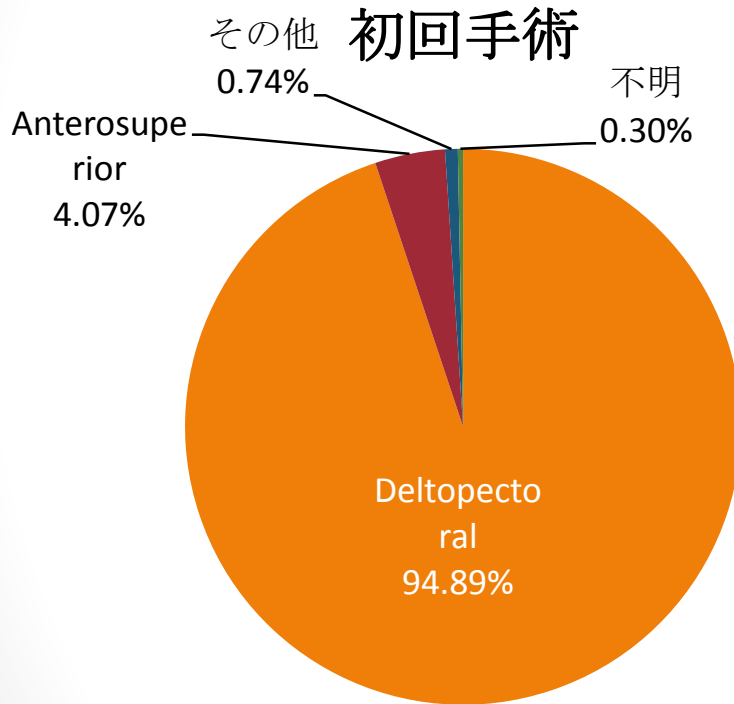
初回手術



再手術

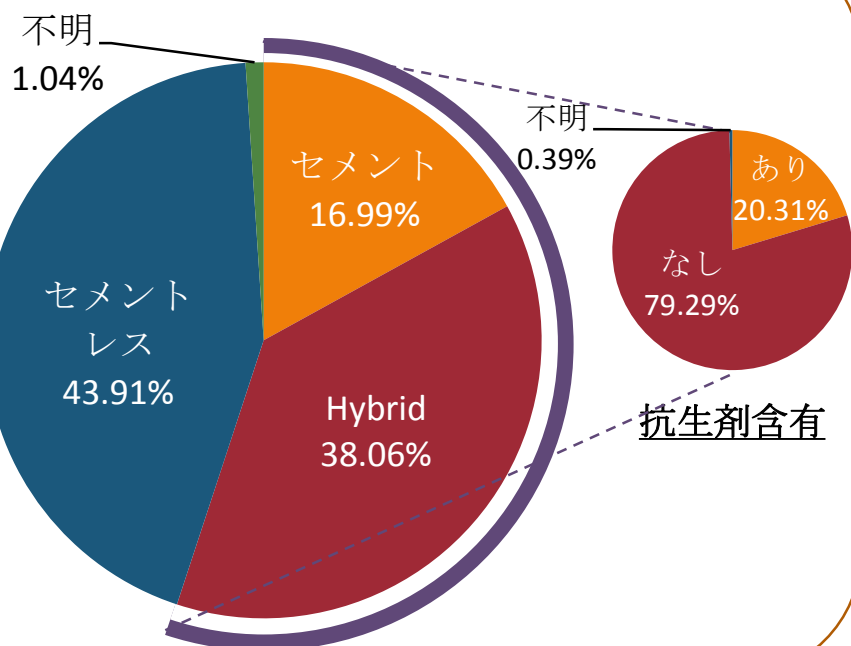


アプローチ

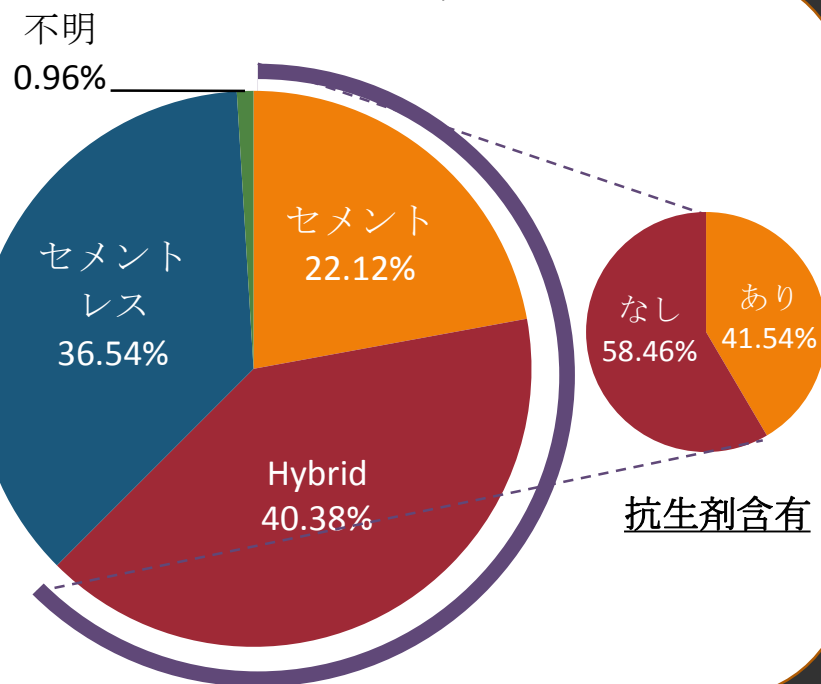


固定法

初回手術



再手術



骨移植

	初回手術	再手術
なし	75.05%	69.91%
一部あり 自家（上腕骨）	4.49%	5.31%
一部あり 自家（上腕骨・肩甲骨）	0.92%	0.88%
一部あり 自家（肩甲骨）	8.07%	7.08%
一部あり 同種（上腕骨）	-	0.88%
一部あり 同種（肩甲骨）	0.26%	-
あり 自家（上腕骨）	2.01%	-
あり 自家（上腕骨・肩甲骨）	0.52%	0.88%
あり 自家（肩甲骨）	8.42%	8.85%
あり 同種（上腕骨）	-	0.88%
あり 同種（上腕骨・肩甲骨）	-	0.88%
あり 同種（肩甲骨）	0.26%	4.42%

腱板断裂

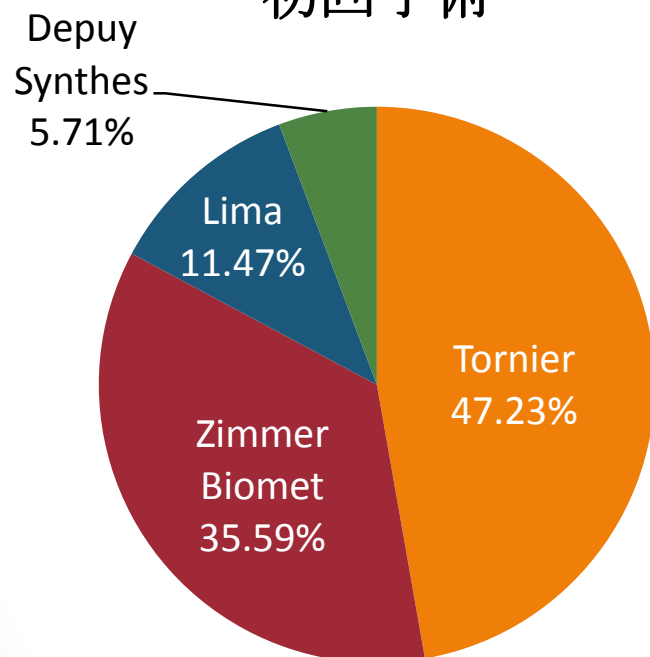
	初回手術	再手術
なし	13.45%	11.21%
あり 棘上筋	6.44%	7.48%
あり 棘上筋・肩甲下筋	2.47%	2.80%
あり 棘上筋・棘下筋	28.63%	21.50%
あり 棘上筋・棘下筋・肩甲下筋	37.36%	33.64%
あり 棘上筋・棘下筋・肩甲下筋・小円筋	5.96%	12.15%
あり 棘上筋・棘下筋・小円筋	4.59%	1.87%
あり 棘下筋	0.09%	-
あり 棘下筋・肩甲下筋	0.18%	1.87%
あり 棘下筋・小円筋	0.04%	0.93%
あり 肩甲下筋	0.75%	6.54%
あり 小円筋	0.04%	-

再手術の原因

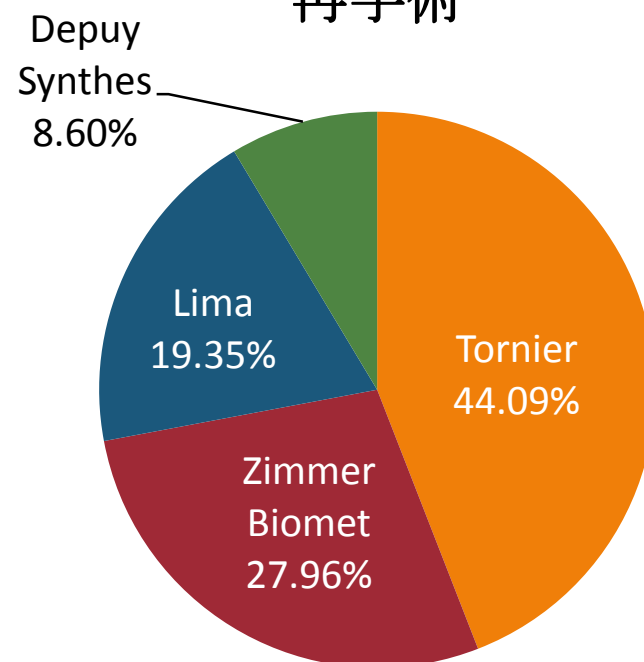
	n=117 複数回答可
loosening (上腕骨)	14
loosening (肩甲骨)	8
感染	13
脱臼・instability	33
インプラント破損 (上腕骨)	0
インプラント破損 (肩甲骨)	1
ポリエチレン摩耗 (上腕骨)	1
ポリエチレン摩耗 (肩甲骨)	2
外傷	5
可動域制限	42
その他	30

インプラントメーカー

初回手術



再手術



参加施設一覧

施設名	症例登録あり	事前登録のみ
旭川厚生病院	○	
道北勤医協一条通病院		○
旭川医科大学	○	
倶知安厚生病院		○
医療法人北翔会 岩見沢北翔会病院		○
道東勤医協釧路協立病院		○
医療法人 東北海道病院		○
釧路三慈会病院内視鏡・人工関節センター	○	
医療法人社団我汝会 えにわ病院		○
江別やまもと整形外科	○	
医療法人社団悠仁会 羊ヶ丘病院		○
ていね整形外科リハビリクリニック		○
医療法人札幌円山整形外科 札幌琴似整形外科		○
札幌医科大学	○	
市立札幌病院		○
医療法人 札幌円山整形外科病院	○	
勤医協中央病院	○	
医療法人社団恵信会 環状通東整形外科	○	
整形外科北新病院	○	
西岡第一病院	○	
北海道整形外科記念病院	○	
医療法人 麻生整形外科病院	○	
医療法人 新川新道整形外科病院	○	
北海道大学	○	
市立室蘭総合病院	○	
社会医療法人母恋 日鋼記念病院		○
製鉄記念室蘭病院	○	
小樽市立病院	○	
刀圭会 協立病院		○

施設名	症例登録あり	事前登録のみ
開西病院		○
JA北海道厚生連 帯広厚生病院	○	
医療法人千樹会 帯広整形外科		○
市立稚内病院		○
医療法人社団 いたう整形外科病院		○
八雲総合病院	○	
函館五稜郭病院		○
函館新都市病院	○	
函館赤十字病院		○
函館中央病院		○
独立行政法人労働者健康安全機構 北海道せき損センター		○
小林病院	○	
医療法人社団朗愛会 こが病院	○	
JA北海道厚生連 網走厚生病院	○	
遠軽厚生病院		○
弘前記念病院		○
岩手県立胆沢病院	○	
特定医療法人博愛会 一関病院	○	
岩手県立釜石病院		○
岩手県立中央病院		○
岩手医科大学		○
仙塩利府病院		○
石巻市立病院		○
東北医科薬科大学若林病院		○
東北大学	○	
東北労災病院	○	
医療法人松田会 松田病院	○	
仙台北部整形外科	○	

参加施設一覧

施設名	症例登録あり	事前登録のみ
仙台市立病院		○
仙台赤十字病院	○	
かづの厚生病院		○
中通総合病院		○
秋田労災病院		○
大館市立総合病院		○
能代厚生医療センター		○
JA秋田厚生連 由利組合総合病院		○
町立羽後病院		○
山形大学	○	
医療法人社団丹心会 吉岡病院	○	
北村山公立病院		○
社団医療法人呉羽会 呉羽総合病院		○
いわき市立総合磐城共立病院	○	
福島労災病院		○
星総合病院		○
桑野協立病院		○
公立岩瀬病院		○
筑波大学		○
牛久愛和総合病院	○	
医療法人達生堂 城西病院		○
県北医療センター高萩協同病院		○
独立行政法人労働者健康安全機構 鹿島労災病院		○
筑波大学附属病院水戸地域医療教育センター・水戸協同病院		○
水戸赤十字病院	○	
水戸済生会総合病院		○
医療法人財団古宿会 水戸中央病院		○

施設名	症例登録あり	事前登録のみ
医療法人貞心会 西山堂慶和病院	○	
医療法人親仁会 佐藤病院		○
済生会宇都宮病院	○	
国立病院機構 栃木医療センター		○
独立行政法人地域医療機能推進機構 うつのみや病院		○
獨協医科大学	○	
自治医科大学	○	
新上三川病院		○
上都賀総合病院		○
小山整形外科内科		○
足利赤十字病院	○	
那須赤十字病院		○
とちぎメディカルセンターしもつが	○	
慶友整形外科病院	○	
群馬大学	○	
医療法人社団善衆会 善衆会病院	○	
太田記念病院	○	
医療法人慶仁会 城山病院		○
自治医科大学附属さいたま医療センター		○
医療法人社団協友会 彩の国東大宮メディカルセンター		○
上福岡総合病院		○
獨協医科大学越谷病院		○
中田病院	○	
済生会栗橋病院	○	
東埼玉総合病院		○
三郷中央総合病院		○
秀和総合病院		○

参加施設一覧

施設名	症例登録あり	事前登録のみ
春日部中央総合病院	○	
国立病院機構 西埼玉中央病院	○	
上尾中央総合病院	○	
医療法人葵 深谷中央病院		○
埼玉医科大学総合医療センター		○
康正会病院		○
川口工業総合病院	○	
草加市立病院		○
埼玉医科大学		○
医療法人社団哺育会 白岡中央総合病院		○
八潮中央総合病院		○
国立病院機構 埼玉病院	○	
日本医科大学千葉北総病院	○	
北総栄病院		○
順天堂大学医学部附属浦安病院	○	
社会医療法人木下会 鎌ヶ谷総合病院	○	
小見川総合病院	○	
東邦大学医療センター佐倉病院	○	
聖隷佐倉市民病院	○	
下志津病院	○	
医療法人財団明理会 行徳総合病院	○	
習志野第一病院	○	
社会福祉法人恩賜財団済生会 千葉県済生会習志野病院	○	
松戸整形外科病院	○	
新松戸中央総合病院	○	
医療法人社団誠馨会 新東京病院	○	
成田赤十字病院		○
みつわ台総合病院		○

施設名	症例登録あり	事前登録のみ
千葉大学	○	
独立行政法人国立病院機構 千葉東病院	○	
千葉市立青葉病院	○	
みどりの葉記念病院	○	
船橋中央病院	○	
船橋市立医療センター	○	
医療法人社団紺整会 船橋整形外科病院	○	
医療法人社団誠馨会 セコメディック病院		○
たむら記念病院		○
東京慈恵会医科大学附属柏病院		○
公立長生病院	○	
薬丸病院		○
社会福祉法人仁生社 江戸川病院	○	
藤崎病院		○
昭和大学江東豊洲病院		○
東京都済生会中央病院	○	
東京慈恵会医科大学		○
北里大学北里研究所病院人工関節センター		○
東京女子医科大学東医療センター	○	
東京都立広尾病院	○	
東京西徳洲会病院		○
医療法人社団悦伝会 目白病院		○
東京女子医科大学	○	
慶應義塾大学	○	
東京医科大学	○	
医療法人社団広恵会 春山記念病院		○
東京明日佳病院		○
青梅市立総合病院		○
公益財団法人佐々木研究所附属 杏雲堂病院		○

参加施設一覧

施設名	症例登録あり	事前登録のみ
水野記念病院		○
苑田会人工関節センター病院	○	
日本医科大学多摩永山病院	○	
永寿総合病院	○	
医療法人社団哺育会 浅草病院	○	
医療法人社団 渡辺病院		○
東邦大学医療センター大森病院	○	
東京労災病院	○	
東急病院		○
日野市立病院		○
東京医科大学八王子医療センター		○
永生病院人工関節センター		○
帝京大学	○	
昭和大学		○
公益財団法人河野臨床医学研究所附属 第三北品川病院		○
東京都立多摩総合医療センター	○	
武蔵野赤十字病院	○	
公立福生病院		○
日本医科大学	○	
東京医科歯科大学	○	
順天堂大学医学部附属順天堂医院	○	
医療法人社団雙和会 原整形外科病院	○	
赤羽中央総合病院		○
同愛記念病院	○	
東京都立墨東病院	○	
東邦大学医療センター大橋病院	○	
国立病院機構 東京医療センター		○
順天堂大学医学部付属練馬病院	○	

施設名	症例登録あり	事前登録のみ
東海大学		○
国家公務員共済組合連合会 横須賀共済病院		○
横浜旭中央総合病院		○
磯子中央病院		○
横浜南共済病院	○	
医療法人横浜博萌会 西横浜国際総合病院	○	
医療法人横浜柏提会 戸塚共立第1病院	○	
一成会 たちばな台病院	○	
昭和大学藤が丘病院	○	
横浜市立みなと赤十字病院		○
済生会横浜市東部病院		○
昭和大学横浜市北部病院	○	
横浜市立市民病院	○	
海老名総合病院人工関節・リウマチセンター		○
東名厚木病院	○	
小田原市立病院	○	
国立病院機構 神奈川病院		○
日本鋼管病院		○
川崎市立川崎病院	○	
関東労災病院		○
麻生総合病院	○	
独立行政法人地域医療機能推進機構 相模野病院	○	
独立行政法人国立病院機構 相模原病院		○
北里大学	○	
独立行政法人地域医療機能推進機構 湯河原病院		○
社会医療法人三栄会 中央林間病院		○
東海大学大磯病院	○	

参加施設一覧

施設名	症例登録あり	事前登録のみ
済生会新潟第二病院	○	
医療法人仁愛会 新潟中央病院	○	
新潟県立がんセンター新潟病院		○
厚生連 高岡病院	○	
医療法人社団整志会沢田記念 高岡整志会病院		○
高岡市民病院		○
黒部市民病院	○	
医療法人真生会 真生会富山病院	○	
公立学校共済組合 北陸中央病院		○
かみいち総合病院		○
医療法人社団 吉岡整形外科	○	
金沢医科大学氷見市民病院		○
富山赤十字病院		○
西能病院	○	
富山市民病院	○	
富山大学	○	
富山県立中央病院	○	
富山県済生会富山病院		○
金沢医科大学	○	
石川県立中央病院		○
独立行政法人地域医療機能推進機構 金沢病院		○
恵寿金沢病院	○	
済生会金沢病院		○
KKR 北陸病院	○	
社会医療法人財団董仙会 恵寿総合病院		○
珠洲市総合病院		○
医療法人社団さくら会 森田病院	○	
小松市民病院		○

施設名	症例登録あり	事前登録のみ
特定医療法人社団勝木会 やわたメディカルセンター	○	
財団医療法人 中村病院		○
公立丹南病院		○
越前町国民健康保険織田病院		○
福井総合病院	○	
貢川整形外科病院	○	
市立甲府病院	○	
山梨県立中央病院		○
甲府共立病院		○
笛吹中央病院	○	
医療法人徳洲会 白根徳洲会病院	○	
組合立諏訪中央病院	○	
佐久市立国保 浅間総合病院		○
JA長野厚生連 佐久医療センター	○	
丸の内病院	○	
飯綱町立飯綱病院		○
北信総合病院		○
飯山赤十字病院		○
北アルプス医療センターあづみ病院	○	
軽井沢病院	○	
松波総合病院	○	
公立学校共済組合 東海中央病院		○
JA岐阜厚生連 中濃厚生病院		○
岐阜中央病院		○
岐阜大学	○	
東濃厚生病院	○	
大垣市民病院	○	
大垣徳洲会病院		○

参加施設一覧

施設名	症例登録あり	事前登録のみ
博愛会病院		○
順天堂大学医学部附属静岡病院	○	
伊豆今井浜病院		○
中東遠総合医療センター		○
公立森町病院		○
医療法人社団親和会 西島病院		○
静岡市立静岡病院		○
静岡県立総合病院	○	
清水厚生病院	○	
静岡市立清水病院	○	
藤枝市立総合病院	○	
熱海所記念病院		○
浜松市リハビリテーション病院	○	
労働者健康安全機構 浜松労災病院	○	
聖隷三方原病院	○	
医療法人社団英志会 富士整形外科病院	○	
みよし市民病院		○
一宮西病院	○	
医療法人豊田会 刈谷豊田総合病院	○	
医療法人三仁会 あさひ病院		○
名古屋徳洲会総合病院	○	
春日井市民病院		○
小牧市民病院	○	
国立研究開発法人 国立長寿医療研究センター		○
知多厚生病院		○
愛知医科大学	○	
JA愛知厚生連 渥美病院		○
日進おりど病院		○
社会医療法人明陽会 成田記念病院		○

施設名	症例登録あり	事前登録のみ
豊橋整形外科江崎病院	○	
豊橋市民病院	○	
独立行政法人国立病院機構 豊橋医療センター		○
豊川市民病院	○	
愛知県厚生農業協同組合連合会 足助病院	○	
名古屋大学	○	
名古屋市立大学	○	
藤田保健衛生大学坂文種報徳會病院	○	
総合上飯田第一病院	○	
JA愛知厚生連 海南病院		○
伊勢赤十字病院		○
桑名西医療センター		○
済生会松阪総合病院		○
松阪市民病院		○
三重大学	○	
鈴鹿回生病院	○	
近江八幡市立総合医療センター		○
公益財団法人 豊郷病院		○
生田病院	○	
高島市民病院		○
滋賀県立成人病センター	○	
近江草津徳洲会病院		○
草津総合病院		○
滋賀医科大学	○	
長浜赤十字病院		○
宇治徳洲会病院		○
医療法人社団順和会 京都下鴨病院	○	
京都大学	○	
愛生会 山科病院		○

参加施設一覧

施設名	症例登録あり	事前登録のみ
京都府立医科大学	○	
医療法人 相馬病院	○	
京都桂病院	○	
京都民医連中央病院		○
洛和会丸太町病院	○	
京都第一赤十字病院		○
医療法人同仁会 京都九条病院	○	
蘇生会総合病院	○	
国立病院機構 京都医療センター	○	
社会福祉法人恩賜財団 済生会京都府病院		○
市立福知山市民病院	○	
京都府立医科大学附属北部医療センター		○
独立行政法人地域医療機能推進機構 星ヶ丘医療センター		○
友誼会総合病院		○
医療法人博愛会 博愛茨木病院		○
医療法人永広会 島田病院	○	
国立病院機構 大阪南医療センター		○
市立貝塚病院		○
岸和田徳洲会病院	○	
良秀会 藤井病院	○	
社会医療法人信愛会 交野病院	○	
第一東和会病院		○
うえだ下田部病院		○
医療法人泉南玉井会 玉井整形外科内科病院		○
社会福祉法人 清恵会病院		○
馬場記念病院		○
啜生会脳神経外科病院		○
伊藤クリニック	○	

施設名	症例登録あり	事前登録のみ
大阪大学	○	
大阪府済生会吹田病院	○	
社会医療法人栄公会 佐野記念病院	○	
大阪市立大学	○	
社会医療法人景岳会 南大阪病院		○
医療法人讃和会 友愛会病院		○
東大阪病院		○
社会医療法人寿楽会 大野記念病院		○
社会福祉法人 大阪社会医療センター	○	
社会福祉法人恩賜財団 大阪府済生会泉尾病院		○
国家公務員共済組合連合会 大手前病院		○
大阪赤十字病院	○	
大阪警察病院	○	
医療法人橘会 東住吉森本病院	○	
中之島いわき病院	○	
独立行政法人地域医療機能推進機構 大阪病院	○	
医療法人寺西報恩会 長吉総合病院	○	
行岡病院		○
医療法人藤井会 大東中央病院		○
医療法人藤井会 石切生喜病院		○
八尾徳洲会総合病院		○
医真会 八尾総合病院	○	
市立豊中病院	○	
美杉会 佐藤病院		○
市立加西病院		○
三田市民病院	○	
北播磨総合医療センター		○
医療法人社団慈恵会 新須磨病院	○	
ひろクリニック		○

参加施設一覧

施設名	症例登録あり	事前登録のみ
医療法人社団あんしん会 あんしん病院	○	
神戸市立医療センター中央市民病院	○	
神戸大学	○	
神戸労災病院	○	
医療法人社団十善会 野瀬病院	○	
一般財団法人甲南会 甲南病院		○
三菱神戸病院	○	
医療法人 明和病院	○	
兵庫医科大学	○	
兵庫県立西宮病院	○	
晋真会 ベリタス病院		○
公立豊岡病院組合立 朝来医療センター		○
兵庫県立尼崎総合医療センター	○	
医療法人仁和会 神野病院	○	
医療法人公仁会 姫路中央病院		○
姫路聖マリア病院	○	
大室整形外科脊椎・関節クリニック	○	
特定医療法人三栄会 ツカザキ病院		○
大久保病院	○	
明石医療センター	○	
地方独立行政法人 明石市立市民病院		○
宇陀市立病院	○	
奈良県立医科大学	○	
済生会御所病院		○
済生会中和病院		○
社会医療法人高清会 高井病院	○	
社会医療法人松本快生会 西奈良中央病院	○	
市立奈良病院		○
西の京病院	○	

施設名	症例登録あり	事前登録のみ
公立那賀病院		○
橋本市民病院		○
国保日高総合病院		○
新宮市立医療センター		○
白浜医療福祉財団白浜はまゆう病院		○
紀南病院		○
(研) 田辺中央病院	○	
角谷整形外科病院		○
日本赤十字社 和歌山医療センター		○
中江病院	○	
医療法人共済会 清水病院		○
鳥取県立中央病院		○
鳥取市立病院		○
鳥取大学	○	
島根大学		○
地域医療機構 玉造病院	○	
岡山大学		○
岡山旭東病院	○	
医療法人竜操整形 竜操整形外科病院	○	
(独)労働者健康福祉機構 岡山労災病院	○	
岡山赤十字病院	○	
国立病院機構 岡山医療センター	○	
医療法人社団新風会 玉島中央病院		○
川崎医科大学附属病院	○	
水島中央病院	○	
倉敷リバーサイド病院		○
倉敷成人病センター		○
倉敷中央病院	○	
済生会広島病院	○	

参加施設一覧

施設名	症例登録あり	事前登録のみ
マツダ株式会社マツダ病院	○	
中国労災病院	○	
広島共立病院		○
サカ緑井病院		○
緑井整形外科		○
医療法人社団慈恵会 いまだ病院	○	
吉島病院	○	
医療法人社団おると会 浜脇整形外科病院	○	
県立広島病院	○	
広島大学	○	
医療法人健真会 山本整形外科病院		○
医療法人社団まりも会 ヒロシマ平松病院	○	
市立三次中央病院		○
国立病院機構 広島西医療センター	○	
JA広島総合病院	○	
尾道市立市民病院	○	
社会医療法人定和会 神原病院		○
日本鋼管福山病院	○	
医療法人三宅会 三宅会グッドライフ病院		○
山口大学	○	
山口県済生会下関総合病院	○	
社会医療法人同仁会 周南記念病院		○
光市立光総合病院		○
総合病院 山口赤十字病院		○
山口県済生会山口総合病院	○	
山口労災病院		○
独立行政法人地域医療機能推進機構 徳山中央病院	○	
長門総合病院		○

施設名	症例登録あり	事前登録のみ
萩市民病院		○
山口県立総合医療センター	○	
吉野川医療センター	○	
徳島赤十字病院		○
徳島大学	○	
医療法人社団雙和会 クワヤ病院		○
屋島総合病院	○	
りつりん病院		○
医療法人社団研宣会 広瀬病院		○
香川県済生会病院	○	
坂出市立病院	○	
四国こととおとなの医療センター		○
愛媛県立今治病院	○	
医療法人仁友会 南松山病院	○	
松山赤十字病院	○	
住友別子病院		○
恩賜財団 済生会西条病院		○
医療法人怨風会 大洲記念病院	○	
独立行政法人国立病院機構 愛媛医療センター		○
市立八幡浜総合病院	○	
高知県立あき総合病院		○
町田整形外科	○	
高知赤十字病院	○	
海里マリノ病院	○	
社会医療法人近森会 近森病院	○	
社会医療法人仁生会 細木病院		○
高知医療センター	○	
独立行政法人国立病院機構 高知病院	○	
高知大学	○	

参加施設一覧

施設名	症例登録あり	事前登録のみ
JA高知病院		○
社会医療法人財団池友会 福岡新水巻病院	○	
久留米大学医療センター	○	
福岡志恩病院	○	
社会保険 大牟田天領病院		○
医療法人恒生堂 永田整形外科病院		○
医療法人正明会 諸岡整形外科病院	○	
福岡大学筑紫病院	○	
溝口外科整形外科病院	○	
福岡大学	○	
白十字病院		○
福岡豊栄会病院	○	
福岡リハビリテーション病院		○
福岡山王病院		○
国立病院機構 九州医療センター	○	
浜の町病院		○
医療法人相生会 福岡みらい病院	○	
国家公務員共済組合連合会 新小倉病院		○
小倉記念病院		○
北九州市立医療センター	○	
JR九州病院	○	
新小文字病院	○	
百武整形外科病院	○	
医療法人友和会 鶴田整形外科	○	
医療法人清明会 やよいがおか鹿毛病院	○	
医療法人整肢会 副島整形外科病院	○	
杏林病院		○
社会医療法人財団白十字会 佐世保中央病院		○
国家公務員共済組合連合会 佐世保共済病院	○	

施設名	症例登録あり	事前登録のみ
長崎県対馬病院	○	
長崎大学	○	
医療法人和仁会 和仁会病院		○
済生会長崎病院	○	
国立病院機構 熊本医療センター		○
西日本病院		○
熊本大学	○	
国立病院機構 熊本再春荘病院	○	
独立行政法人地域医療機能推進機構 人吉医療センター		○
国保水俣市立総合医療センター		○
熊本総合病院	○	
サンライズ酒井病院		○
大分岡病院	○	
医療法人社団唱和会 明野中央病院	○	
医療法人恵愛会 中村病院		○
新生会 高田中央病院		○
豊後大野市民病院		○
宮崎大学	○	
宮崎県立宮崎病院		○
押領司整形外科	○	
医療法人東陽会 整形外科前原病院		○
医療法人社団牧会 小牧病院		○
川内市医師会立市民病院		○
医療法人恒心会 恒心会おぐら病院		○
鹿児島市立病院		○
医療法人八重瀬会 同仁病院		○
ハートライフ病院		○
豊見城中央病院	○	

施設別件数 -初回手術-

施設名	全件数	確認中 件数	施設名	全件数	確認中 件数
医療法人社団紺整会 船橋整形外科病院	152	0	東京女子医科大学東医療センター	20	3
福井総合病院	99	11	上尾中央総合病院	20	20
松山赤十字病院	68	0	獨協医科大学	19	1
大阪市立大学	68	0	独立行政法人国立病院機構 高知病院	18	0
北アルプス医療センターあづみ病院	46	2	東邦大学医療センター大橋病院	18	1
千葉大学	40	0	医療法人寺西報恩会 長吉総合病院	18	2
自治医科大学	40	19	尾道市立市民病院	17	0
倉敷中央病院	34	0	山口県済生会下関総合病院	17	3
群馬大学	33	3	医療法人相生会 福岡みらい病院	17	5
医療法人社団順和会 京都下鴨病院	31	0	国立病院機構 岡山医療センター	17	5
昭和大学藤が丘病院	31	0	社会福祉法人仁生社 江戸川病院	16	0
小見川総合病院	30	2	水島中央病院	16	0
香川県済生会病院	28	0	大阪警察病院	16	0
聖隷三方原病院	28	2	名古屋市立大学	15	0
静岡県立総合病院	27	0	東京都立墨東病院	15	1
伊藤クリニック	27	1	岐阜大学	14	0
社会医療法人栄公会 佐野記念病院	26	1	神戸大学	14	1
大久保病院	26	1	川口工業総合病院	14	2
北九州市立医療センター	26	2	北里大学	14	2
医療法人真生会 真生会富山病院	25	0	(独)労働者健康福祉機構 岡山労災病院	13	0
藤田保健衛生大学坂文種報徳會病院	24	0	聖隷佐倉市民病院	13	0
いわき市立総合磐城共立病院	24	11	中之島いわき病院	13	0
マツダ株式会社マツダ病院	23	11	東京女子医科大学	13	0
福岡大学筑紫病院	22	11	独立行政法人地域医療機能推進機構 大阪病院	13	0
地域医療機構 玉造病院	21	0	KKR 北陸病院	12	0
麻生総合病院	21	0	医療法人整肢会 副島整形外科病院	12	0
日本医科大学千葉北総病院	21	1	福岡志恩病院	12	0
北海道大学	20	0	社会医療法人松本快生会 西奈良中央病院	12	1
浜松市リハビリテーション病院	20	1	日本医科大学	12	1

施設別件数 -初回手術-

施設名	全件数	確認中 件数	施設名	全件数	確認中 件数
福岡大学	12	2	日本鋼管福山病院	7	0
医療法人友和会 鶴田整形外科	11	0	清水厚生病院	7	1
広島大学	11	0	慶友整形外科病院	7	2
川崎市立川崎病院	11	0	千葉市立青葉病院	7	2
笛吹中央病院	11	0	函館新都市病院	7	2
習志野第一病院	11	1	国家公務員共済組合連合会 佐世保共済病院	7	3
兵庫医科大学	11	1	海里マリン病院	6	0
同愛記念病院	11	3	貢川整形外科病院	6	0
帝京大学	11	11	済生会宇都宮病院	6	0
宮崎大学	10	0	市立豊中病院	6	0
西能病院	10	0	春日部中央総合病院	6	0
仙台赤十字病院	10	0	船橋市立医療センター	6	0
済生会新潟第二病院	10	1	徳島大学	6	0
久留米大学医療センター	10	2	大垣市民病院	6	2
旭川厚生病院	9	0	大阪赤十字病院	6	3
慶應義塾大学	9	0	東北労災病院	6	4
整形外科北新病院	9	0	医療法人社団丹心会 吉岡病院	5	0
長崎大学	9	0	医療法人社団朗愛会 こが病院	5	0
高知医療センター	9	1	医療法人仁愛会 新潟中央病院	5	0
水戸赤十字病院	9	3	溝口外科整形外科病院	5	0
京都大学	8	0	中国労災病院	5	0
県立広島病院	8	0	東京医科歯科大学	5	0
山口県立総合医療センター	8	0	藤枝市立総合病院	5	0
滋賀医科大学	8	0	名古屋大学	5	0
社会医療法人木下会 鎌ヶ谷総合病院	8	0	熊本大学	5	1
独立行政法人地域医療機能推進機構 相模野病院	8	0	豊見城中央病院	5	1
医療法人社団あんしん会 あんしん病院	8	1	厚生連 高岡病院	5	2
医療法人社団慈恵会 新須磨病院	7	0	東邦大学医療センター大森病院	5	2
東北大学	7	0	愛知医科大学	5	4

施設別件数 -初回手術-

施設名	全件数	確認中 件数	施設名	全件数	確認中 件数
JA北海道厚生連 帯広厚生病院	4	0	岩手県立胆沢病院	3	0
みどりのほ葉記念病院	4	0	金沢医科大学	3	0
愛媛県立今治病院	4	0	熊本総合病院	3	0
医療法人 明和病院	4	0	江別やまもと整形外科	3	0
医療法人豊田会 刈谷豊田総合病院	4	0	済生会栗橋病院	3	0
医療法人竜操整形 竜操整形外科病院	4	0	三重大学	3	0
押領司整形外科	4	0	三菱神戸病院	3	0
横浜南共済病院	4	0	山形大学	3	0
岡山赤十字病院	4	0	市立甲府病院	3	0
京都府立医科大学	4	0	滋賀県立成人病センター	3	0
高知赤十字病院	4	0	社会医療法人財団池友会 福岡新水巻病院	3	0
済生会長崎病院	4	0	社会福祉法人恩賜財団済生会 千葉県済生会習志野病院	3	0
山口県済生会山口総合病院	4	0	順天堂大学医学部附属浦安病院	3	0
社会医療法人高清会 高井病院	4	0	順天堂大学医学部附属順天堂医院	3	0
総合上飯田第一病院	4	0	松戸整形外科病院	3	0
大阪大学	4	0	神戸労災病院	3	0
大分岡病院	4	0	西の京病院	3	0
姫路聖マリア病院	4	0	川崎医科大学附属病院	3	0
武蔵野赤十字病院	4	0	組合立諏訪中央病院	3	0
医療法人正明会 諸岡整形外科病院	4	1	鳥取大学	3	0
横浜市立市民病院	4	1	豊川市民病院	3	0
神戸市立医療センター中央市民病院	4	2	旭川医科大学	3	1
新小文字病院	4	3	医療法人財団明理会 行徳総合病院	3	1
愛知県厚生農業協同組合連合会 足助病院	3	0	良秀会 藤井病院	3	1
医療法人 麻生整形外科病院	3	0	医療法人同仁会 京都九条病院	3	2
医療法人永広会 島田病院	3	0	屋島総合病院	3	2
医療法人横浜柏提会 戸塚共立第1病院	3	0	(研) 田辺中央病院	2	0
医療法人社団十善会 野瀬病院	3	0	医療法人 新川新道整形外科病院	2	0
医療法人社団唱和会 明野中央病院	3	0	医療法人社団おると会 浜脇整形外科病院	2	0

施設別件数 -初回手術-

施設名	全件数	確認中 件数	施設名	全件数	確認中 件数
医療法人社団恵信会 環状通東整形外科	2	0	名古屋徳洲会総合病院	2	0
医療法人社団誠馨会 新東京病院	2	0	鈴鹿回生病院	2	0
医療法人社団善衆会 善衆会病院	2	0	一宮西病院	2	1
医療法人社団哺育会 浅草病院	2	0	小牧市民病院	2	1
医療法人恕風会 大洲記念病院	2	0	船橋中央病院	2	1
医療法人清明会 やよいがおか鹿毛病院	2	0	東海大学大磯病院	2	1
下志津病院	2	0	JA広島総合病院	1	0
丸の内病院	2	0	JA長野厚生連 佐久医療センター	1	0
岸和田徳洲会病院	2	0	JA北海道厚生連 網走厚生病院	1	0
吉島病院	2	0	とちぎメディカルセンターしもつが	1	0
勤医協中央病院	2	0	医療法人 札幌円山整形外科病院	1	0
国立病院機構 広島西医療センター	2	0	医療法人 相馬病院	1	0
国立病院機構 埼玉病院	2	0	医療法人横浜博萌会 西横浜国際総合病院	1	0
三田市民病院	2	0	医療法人橘会 東住吉森本病院	1	0
市立八幡浜総合病院	2	0	医療法人社団 吉岡整形外科	1	0
新松戸中央総合病院	2	0	医療法人社団さくら会 森田病院	1	0
西岡第一病院	2	0	医療法人社団まりも会 ヒロシマ平松病院	1	0
仙台北部整形外科	2	0	医療法人社団慈恵会 いまだ病院	1	0
蘇生会総合病院	2	0	医療法人社団雙和会 原整形外科病院	1	0
太田記念病院	2	0	医療法人松田会 松田病院	1	0
大阪府済生会吹田病院	2	0	医療法人仁友会 南松山病院	1	0
大室整形外科脊椎・関節クリニック	2	0	医療法人仁和会 神野病院	1	0
中江病院	2	0	医療法人貞心会 西山堂慶和病院	1	0
東京医科大学	2	0	医療法人徳洲会 白根徳洲会病院	1	0
東京都立多摩総合医療センター	2	0	一成会 たちばな台病院	1	0
八雲総合病院	2	0	宇陀市立病院	1	0
富山県立中央病院	2	0	永寿総合病院	1	0
富山大学	2	0	苑田会人工関節センター病院	1	0
兵庫県立西宮病院	2	0	岡山旭東病院	1	0

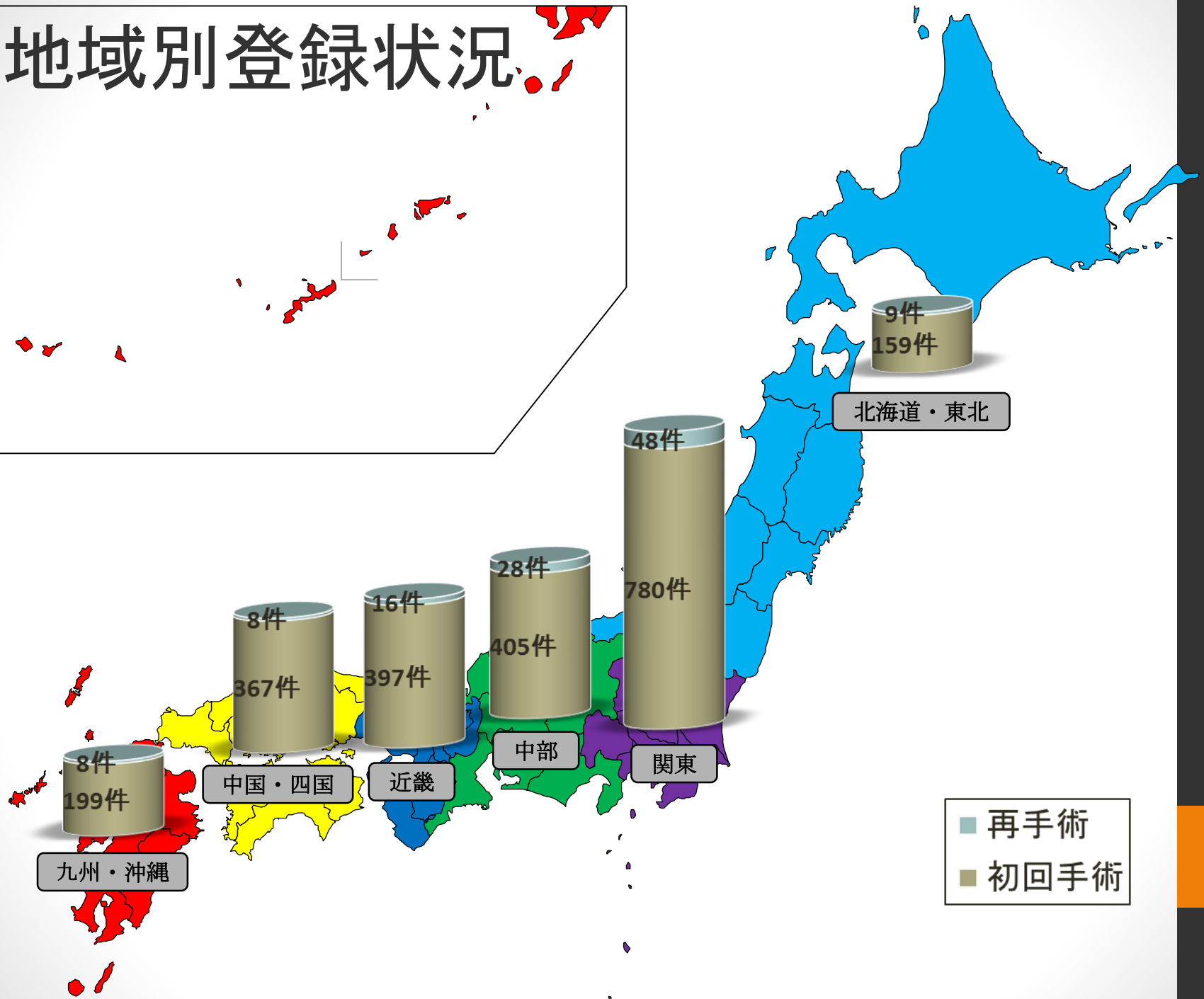
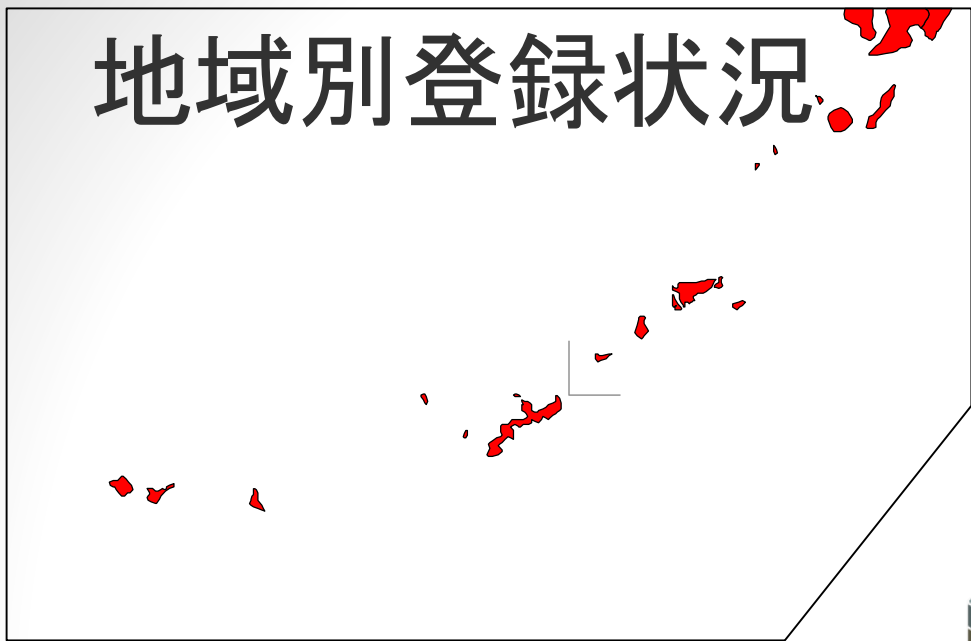
施設別件数 -初回手術-

施設名	全件数	確認中 件数	施設名	全件数	確認中 件数
牛久愛和総合病院	1	0	中田病院	1	0
京都桂病院	1	0	町田整形外科	1	0
釧路三慈会病院内視鏡・人工関節センター	1	0	東京都立広尾病院	1	0
恵寿金沢病院	1	0	東濃厚生病院	1	0
軽井沢病院	1	0	東邦大学医療センター佐倉病院	1	0
公立長生病院	1	0	東名厚木病院	1	0
高知大学	1	0	特定医療法人博愛会 一関病院	1	0
国立病院機構 京都医療センター	1	0	独立行政法人国立病院機構 千葉東病院	1	0
国立病院機構 九州医療センター	1	0	独立行政法人地域医療機能推進機構 徳山中央病院	1	0
国立病院機構 熊本再春荘病院	1	0	奈良県立医科大学	1	0
国立病院機構 西埼玉中央病院	1	0	日本医科大学多摩永山病院	1	0
黒部市民病院	1	0	百武整形外科病院	1	0
札幌医科大学	1	0	富山市民病院	1	0
山口大学	1	0	豊橋市民病院	1	0
市立室蘭総合病院	1	0	豊橋整形外科江崎病院	1	0
市立福知山市民病院	1	0	北海道整形外科記念病院	1	0
社会医療法人近森会 近森病院	1	0	明石医療センター	1	0
社会医療法人信愛会 交野病院	1	0	洛和会丸太町病院	1	0
社会福祉法人 大阪社会医療センター	1	0	JR九州病院	1	1
順天堂大学医学部付属練馬病院	1	0	医真会 八尾総合病院	1	1
順天堂大学医学部附属静岡病院	1	0	医療法人社団英志会 富士整形外科病院	1	1
小樽市立病院	1	0	吉野川医療センター	1	1
小田原市立病院	1	0	済生会広島病院	1	1
小林病院	1	0	坂出市立病院	1	1
昭和大学横浜市北部病院	1	0	足利赤十字病院	1	1
松波総合病院	1	0	東京都済生会中央病院	1	1
生田病院	1	0	特定医療法人社団勝木会 やわたメディカルセンター	1	1
製鉄記念室蘭病院	1	0	福岡豊栄会病院	1	1
静岡市立清水病院	1	0	兵庫県立尼崎総合医療センター	1	1

施設別件数 -再手術-

施設名	全件数	確認中 件数	施設名	全件数	確認中 件数
福井総合病院	13	0	恵寿金沢病院	1	0
医療法人社団紺整会 船橋整形外科病院	9	0	慶應義塾大学	1	0
KKR 北陸病院	7	0	広島大学	1	0
獨協医科大学	6	0	札幌医科大学	1	0
大阪市立大学	4	0	市立豊中病院	1	0
中之島いわき病院	4	0	社会福祉法人 大阪社会医療センター	1	0
東京女子医科大学	4	0	順天堂大学医学部附属練馬病院	1	0
医療法人社団順和会 京都下鴨病院	3	0	仙台赤十字病院	1	0
岐阜大学	3	0	千葉市立青葉病院	1	0
倉敷中央病院	3	0	大阪警察病院	1	0
笛吹中央病院	3	0	地域医療機構 玉造病院	1	0
東邦大学医療センター大橋病院	3	0	長崎県対馬病院	1	0
北海道大学	3	0	東京労災病院	1	0
自治医科大学	3	1	東北労災病院	1	0
福岡大学筑紫病院	3	1	同愛記念病院	1	0
麻生総合病院	3	1	日本医科大学	1	0
JA北海道厚生連 帯広厚生病院	2	0	日本医科大学千葉北総病院	1	0
群馬大学	2	0	北九州市立医療センター	1	0
社会医療法人松本快生会 西奈良中央病院	2	0	労働者健康安全機構 浜松労災病院	1	0
社会福祉法人仁生社 江戸川病院	2	0	マツダ株式会社マツダ病院	1	1
小見川総合病院	2	0	国立病院機構 岡山医療センター	1	1
千葉大学	2	0	新小文字病院	1	1
浜松市リハビリテーション病院	2	0	聖隷三方原病院	1	1
医療法人社団雙和会 原整形外科病院	1	0			
医療法人恕風会 大洲記念病院	1	0			
医療法人友和会 鶴田整形外科	1	0			
横浜市立市民病院	1	0			
宮崎大学	1	0			
釧路三慈会病院内視鏡・人工関節センター	1	0			

地域別登録状況



■ 再手術
■ 初回手術

都道府県別件数

	初回手術	再手術	計
北海道	82	7	89
青森県	0	0	0
岩手県	4	0	4
宮城県	26	2	28
秋田県	0	0	0
山形県	8	0	8
福島県	24	0	24
茨城県	11	0	11
栃木県	67	9	76
群馬県	44	2	46
埼玉県	47	0	47
千葉県	315	15	330
東京都	155	15	170
神奈川県	103	4	107
新潟県	15	0	15
富山県	47	0	47
石川県	18	8	26
福井県	99	13	112
山梨県	21	3	24
長野県	53	0	53
岐阜県	22	3	25
静岡県	90	4	94
愛知県	71	0	71
三重県	5	0	5

	初回手術	再手術	計
滋賀県	12	0	12
京都府	53	3	56
大阪府	211	11	222
兵庫県	96	0	96
奈良県	21	2	23
和歌山県	4	0	4
鳥取県	3	0	3
島根県	21	1	22
岡山県	92	4	96
広島県	81	2	83
山口県	31	0	31
徳島県	7	0	7
香川県	32	0	32
愛媛県	77	1	78
高知県	40	0	40
福岡県	118	5	123
佐賀県	26	1	27
長崎県	20	1	21
熊本県	9	0	9
大分県	7	0	7
宮崎県	14	1	15
鹿児島県	0	0	0
沖縄県	5	0	5