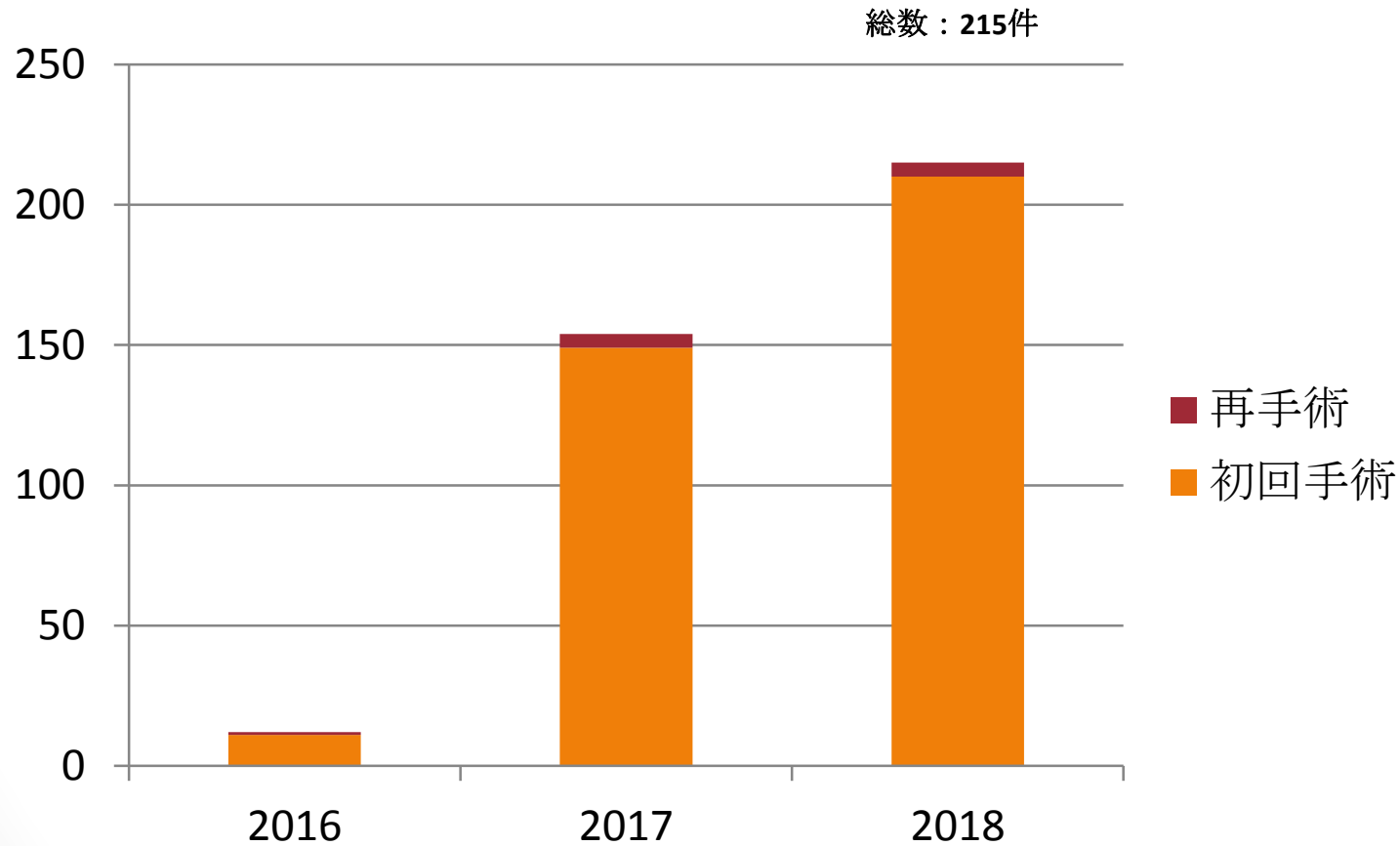


# 解剖学的TSA レジストリー 統計

日本人工関節学会  
日本人工関節登録制度事務局

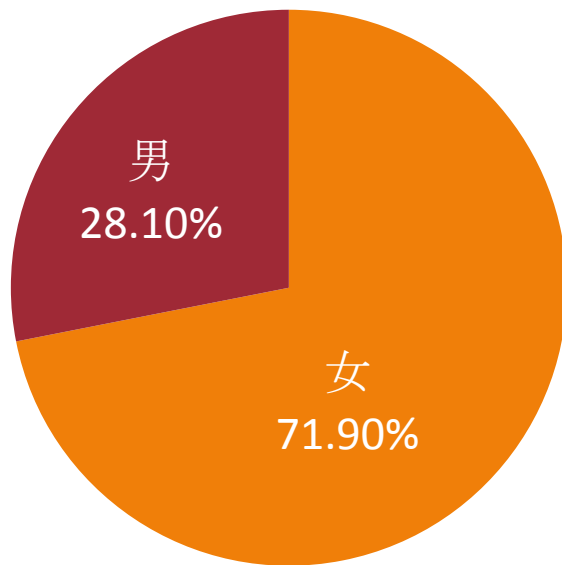
2018年3月31日

# レジストリー登録数

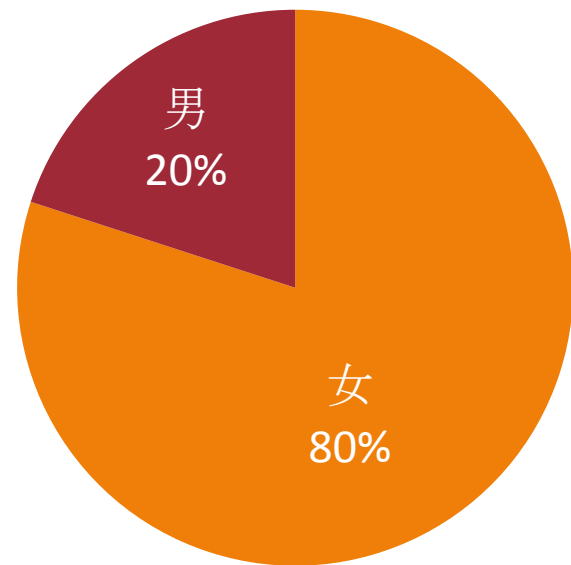


# 性別

## 初回手術

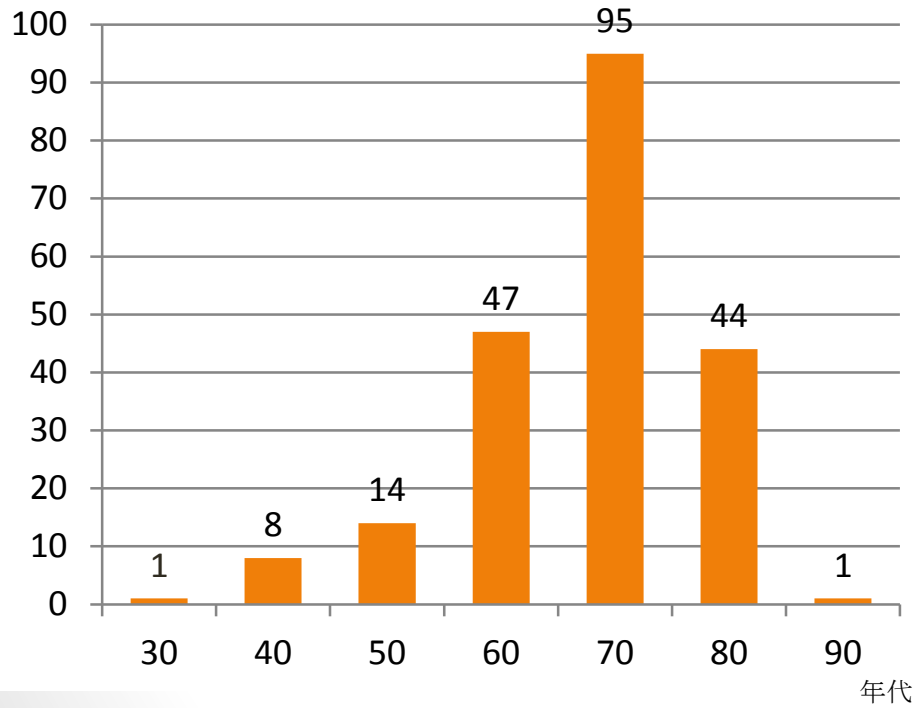


## 再手術

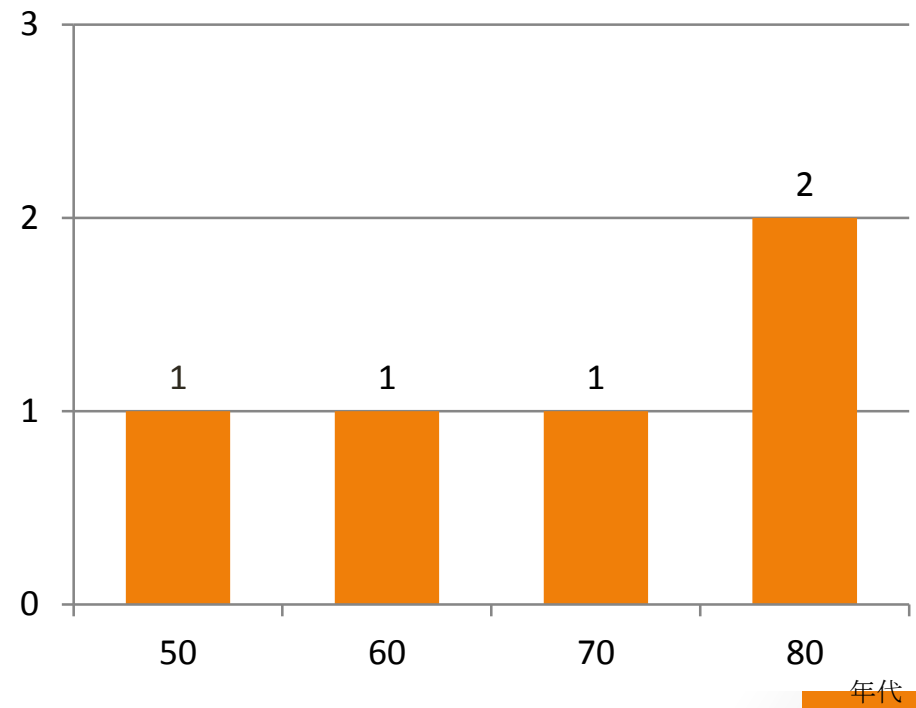


# 年代

## 初回手術



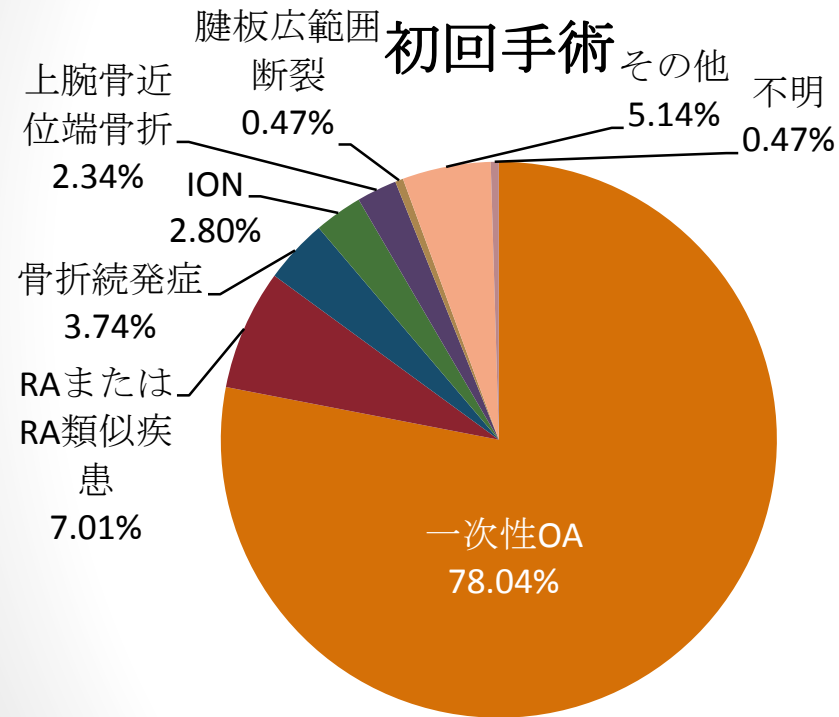
## 再手術



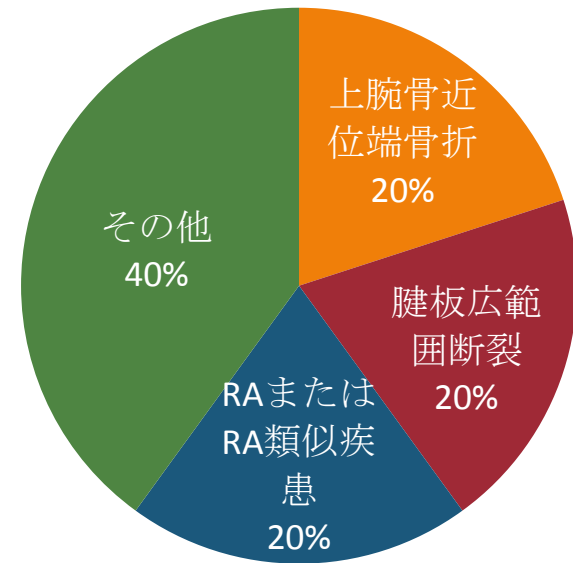
年代

# 手術診断名

## 初回手術

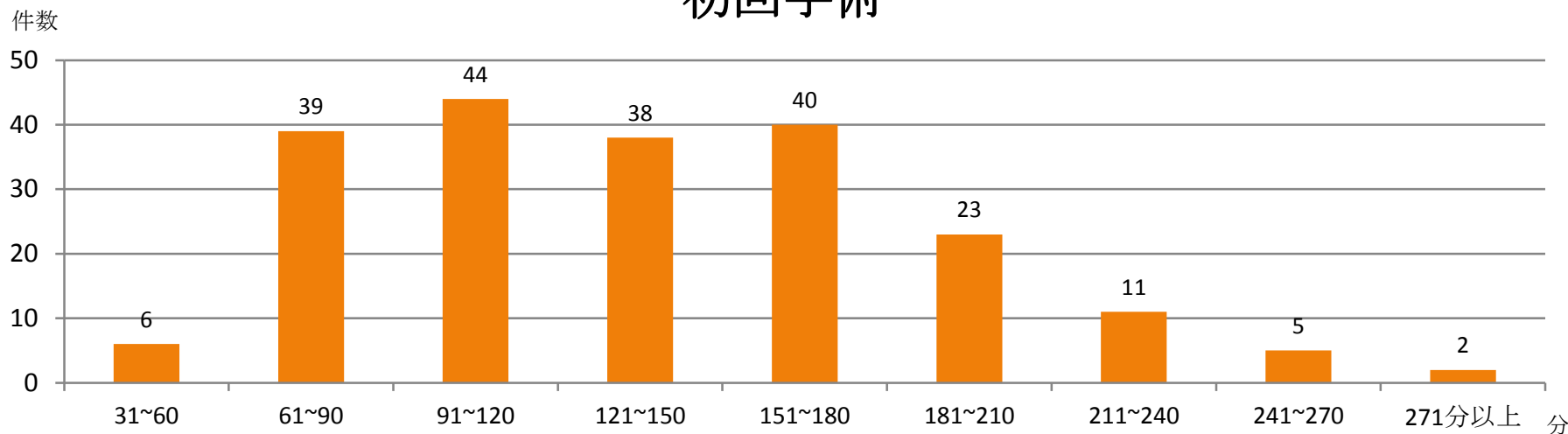


## 再手術

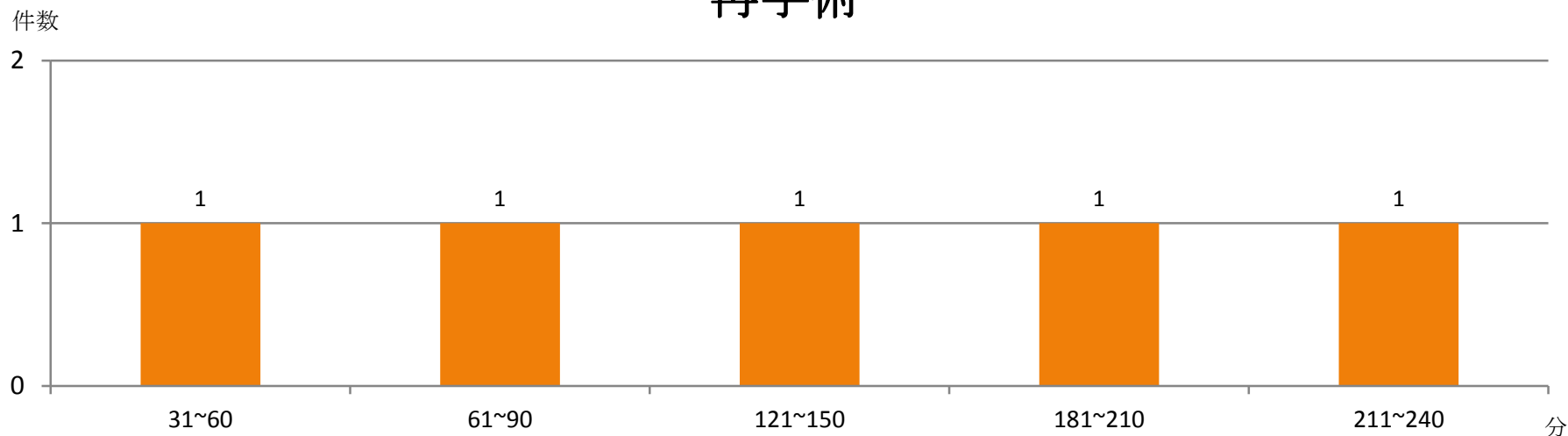


# 手術時間

## 初回手術

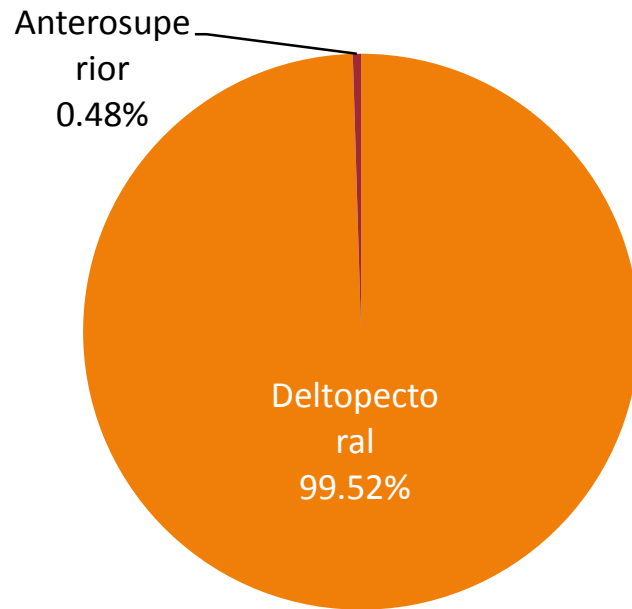


## 再手術

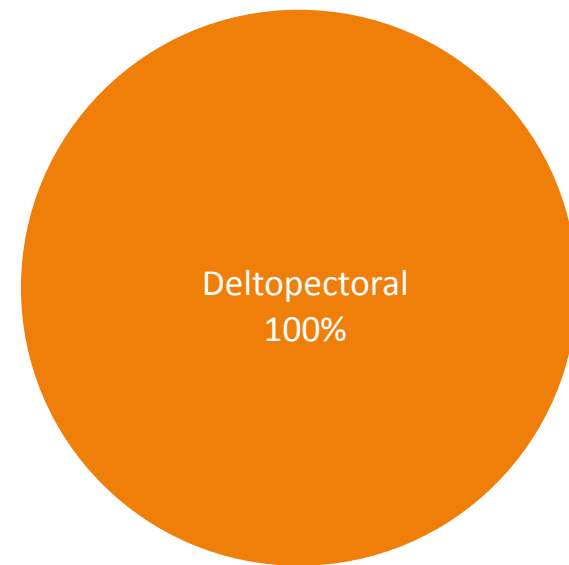


# アプローチ

## 初回手術

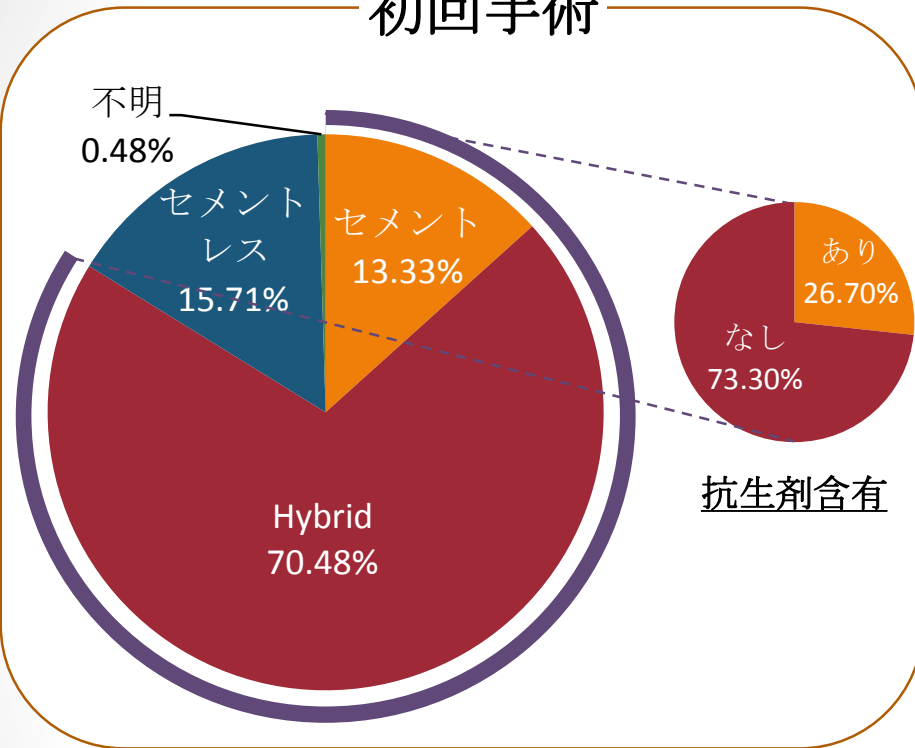


## 再手術

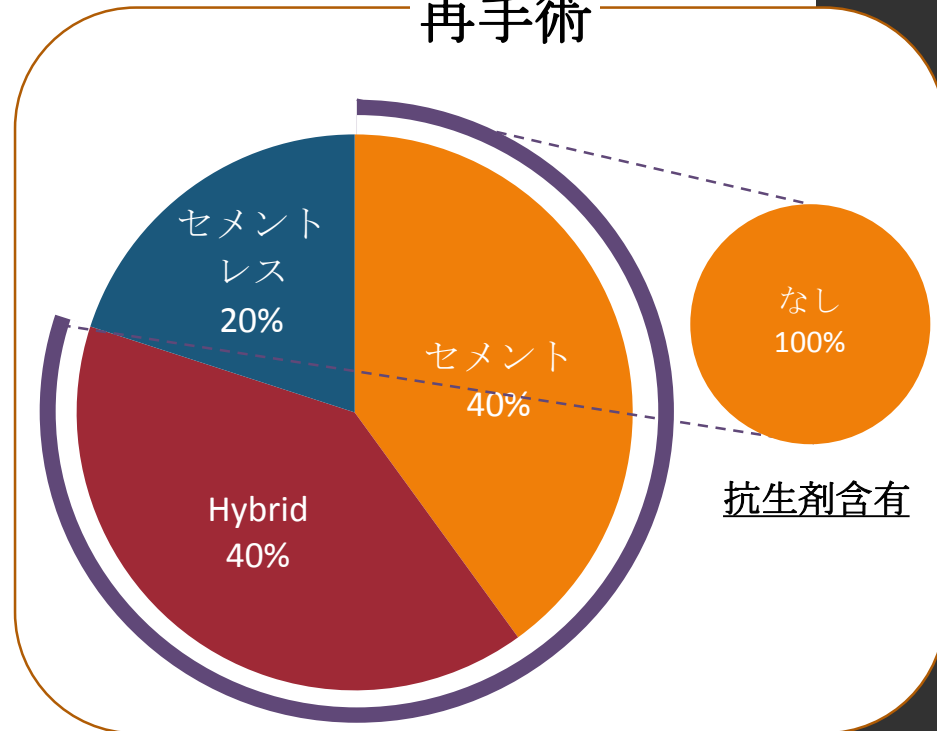


# 固定法

## 初回手術



## 再手術





# 骨移植

	初回手術	再手術
なし	91.90%	66.67%
一部あり 自家（上腕骨）	5.71%	-
一部あり 自家（肩甲骨）	2.38%	-
あり 自家（上腕骨・肩甲骨）	-	16.67%
あり 同種（上腕骨・肩甲骨）	-	16.67%

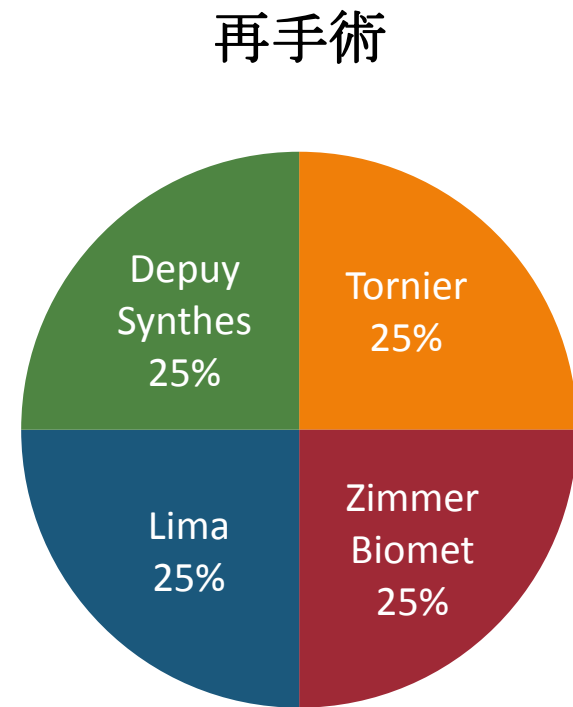
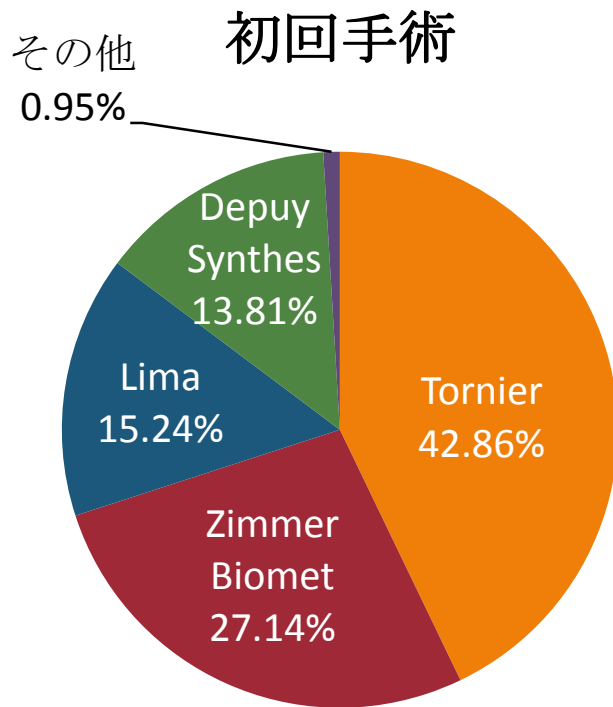
# 腱板断裂

	初回手術	再手術
なし	88.04%	100%
あり 棘上筋	8.13%	-
あり 棘上筋・棘下筋	1.44%	-
あり 棘上筋・棘下筋・肩甲下筋	0.48%	-
あり 棘上筋・肩甲下筋	1.44%	-
あり 肩甲下筋	0.48%	-

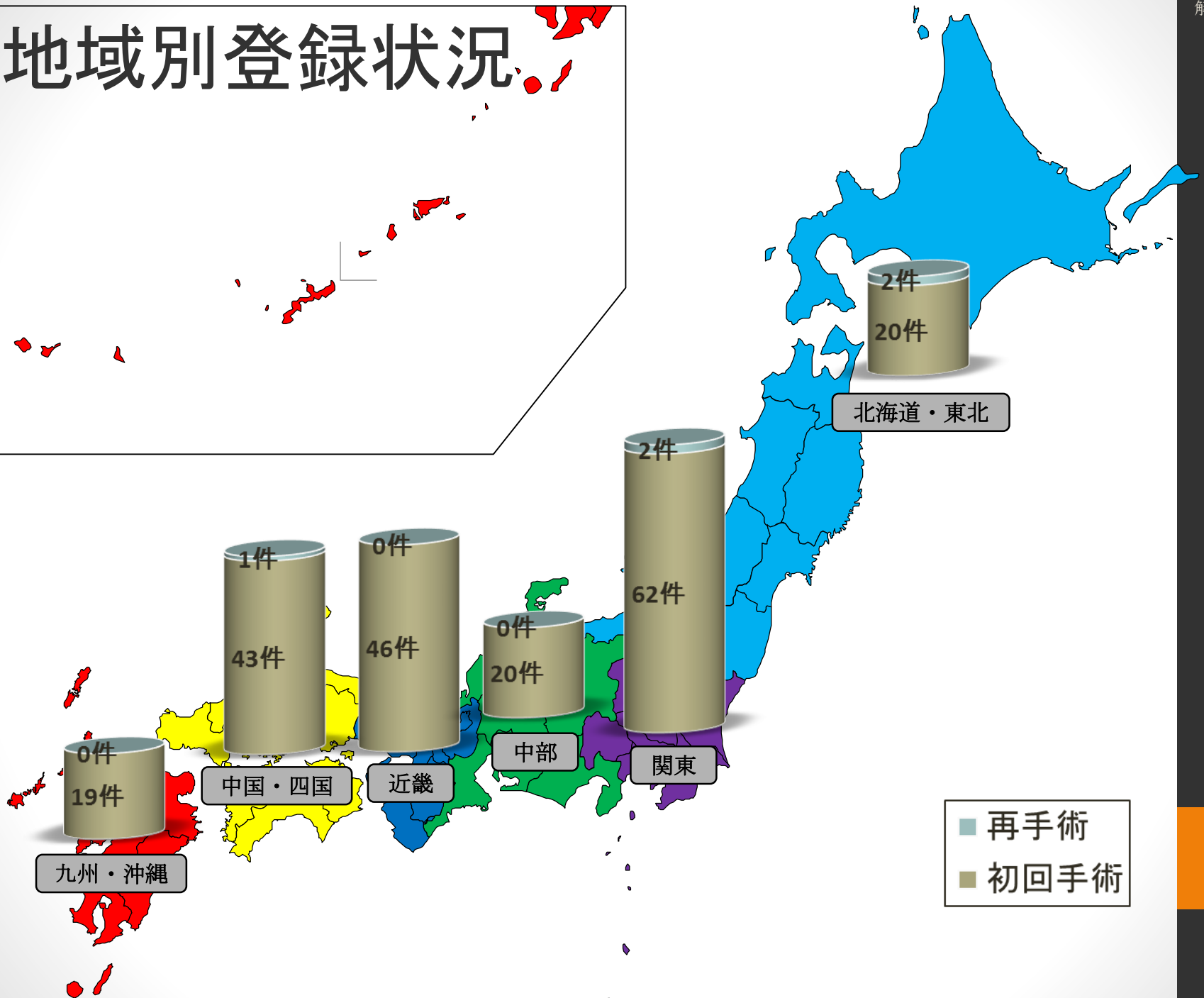
# 再手術の原因

	n=5 複数回答可
loosening (上腕骨)	0
loosening (肩甲骨)	0
感染	0
脱臼・instability	0
インプラント破損 (上腕骨)	0
インプラント破損 (肩甲骨)	2
ポリエチレン摩耗 (上腕骨)	1
ポリエチレン摩耗 (肩甲骨)	1
外傷	0
可動域制限	2
その他	1

# インプラントメーカー



# 地域別登録状況



# 都道府県別件数

	初回手術	再手術	計
北海道	13	1	14
青森県	0	0	0
岩手県	1	0	1
宮城県	2	0	2
秋田県	0	0	0
山形県	4	1	5
福島県	0	0	0
茨城県	2	0	2
栃木県	3	0	3
群馬県	1	0	1
埼玉県	1	0	1
千葉県	29	1	30
東京都	12	1	13
神奈川県	6	0	6
新潟県	0	0	0
富山県	1	0	1
石川県	1	0	1
福井県	4	0	4
山梨県	8	0	8
長野県	0	0	0
岐阜県	4	0	4
静岡県	7	0	7
愛知県	2	0	2
三重県	1	0	1

	初回手術	再手術	計
滋賀県	1	0	1
京都府	1	0	1
大阪府	31	0	31
兵庫県	5	0	5
奈良県	0	0	0
和歌山県	8	0	8
鳥取県	2	0	2
島根県	0	0	0
岡山県	0	0	0
広島県	25	0	25
山口県	2	0	2
徳島県	1	0	1
香川県	5	1	6
愛媛県	7	0	7
高知県	1	0	1
福岡県	4	0	4
佐賀県	2	0	2
長崎県	3	0	3
熊本県	6	0	6
大分県	1	0	1
宮崎県	2	0	2
鹿児島県	1	0	1
沖縄県	0	0	0