

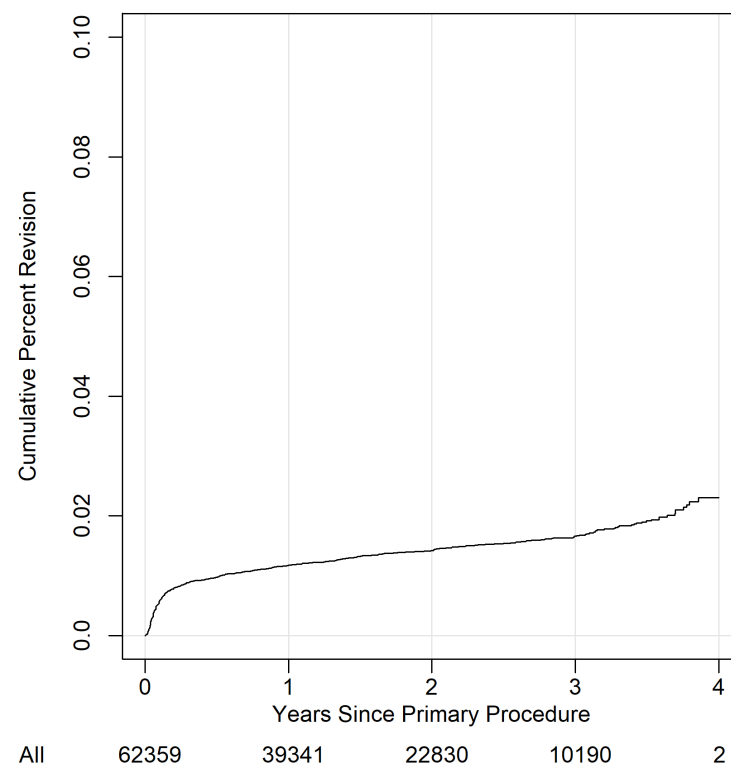
THA, TKA/UKA/PFAにおける累積再置換率の解析

2013年度から2017年度に施行された登録症例での解析

(注)

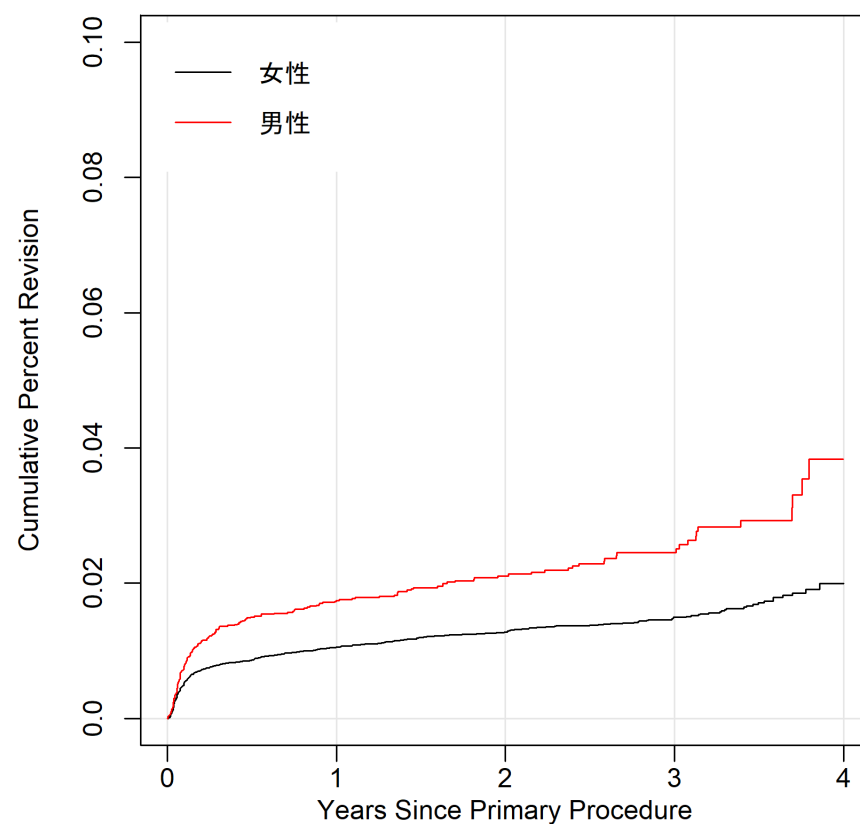
1. 2013年以降、初回手術を受け登録された患者の再置換術はすべて登録されているとしているとして解析
2. 患者の死亡は学会では確認ができないため、再置換術が登録されていない患者は生存しているとして解析

THA累積再置換率(2013~2017年度データより)



THA累積再置換率(2013～2017年度データより)

性別



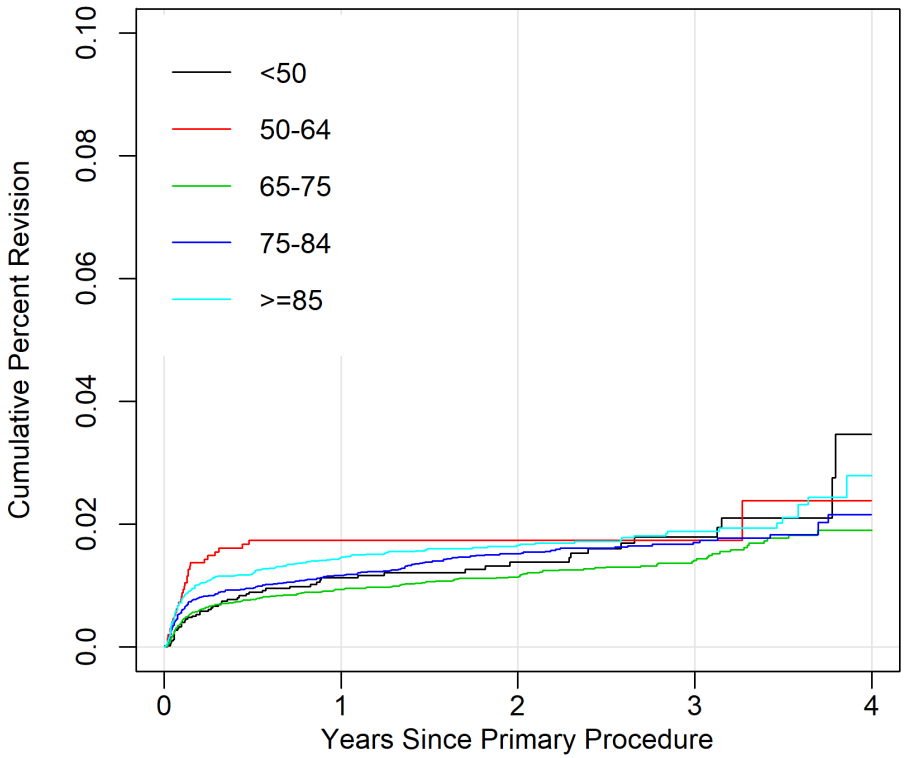
女性	51387	32567	18968	8512	2
男性	10901	6728	3834	1666	

男性 vs 女性

HR	95%LCI	95%UCI	p_value
1.69	1.44	1.97	<0.001

THA累積再置換率(2013～2017年度データより)

年齢



<50	—	4022	2617	1569	718	
50-64	—	21653	14307	8548	3853	1
65-75	—	20412	12743	7286	3196	
75-84	—	14307	8603	4861	2190	1
>=85	—	1965	1071	566	233	

<50 vs >=85				
HR	95LCI	95UCI	p_value	
0.74	0.48	1.15	0.179	

50-64 vs >=85				
HR	95LCI	95UCI	p_value	
0.61	0.42	0.88	0.008	

65-75 vs >=85				
HR	95LCI	95UCI	p_value	
0.75	0.52	1.07	0.112	

75-84 vs >=85				
HR	95LCI	95UCI	p_value	
0.87	0.61	1.26	0.47	

<50 vs 75-84				
HR	95LCI	95UCI	p_value	
0.85	0.63	1.14	0.286	

50-64 vs 75-84				
HR	95LCI	95UCI	p_value	
0.7	0.58	0.84	0	

65-75 vs 75-84				
HR	95LCI	95UCI	p_value	
0.85	0.71	1.02	0.081	

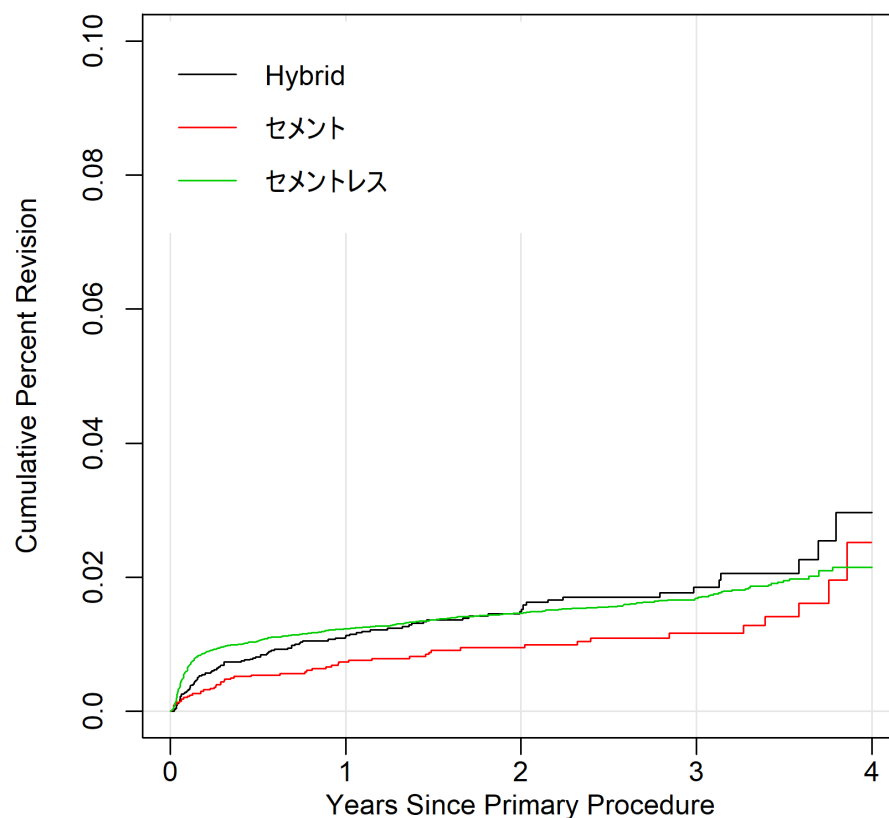
<50 vs 65-75				
HR	95LCI	95UCI	p_value	
1	0.75	1.33	0.987	

50-64 vs 65-75				
HR	95LCI	95UCI	p_value	
0.82	0.69	0.97	0.022	

<50 vs 50-64				
HR	95LCI	95UCI	p_value	
1.22	0.91	1.64	0.18	

THA累積再置換率(2013~2017年度データより)

セメント／セメントレス



Hybrid	—	7600	4837	2844	1134	1
セメント	—	5459	3854	2361	1152	
セメントレス	—	49184	30603	17588	7897	1

セメント vs Hybrid

HR	95LCI	95UCI	p_value
0.67	0.48	0.93	0.018

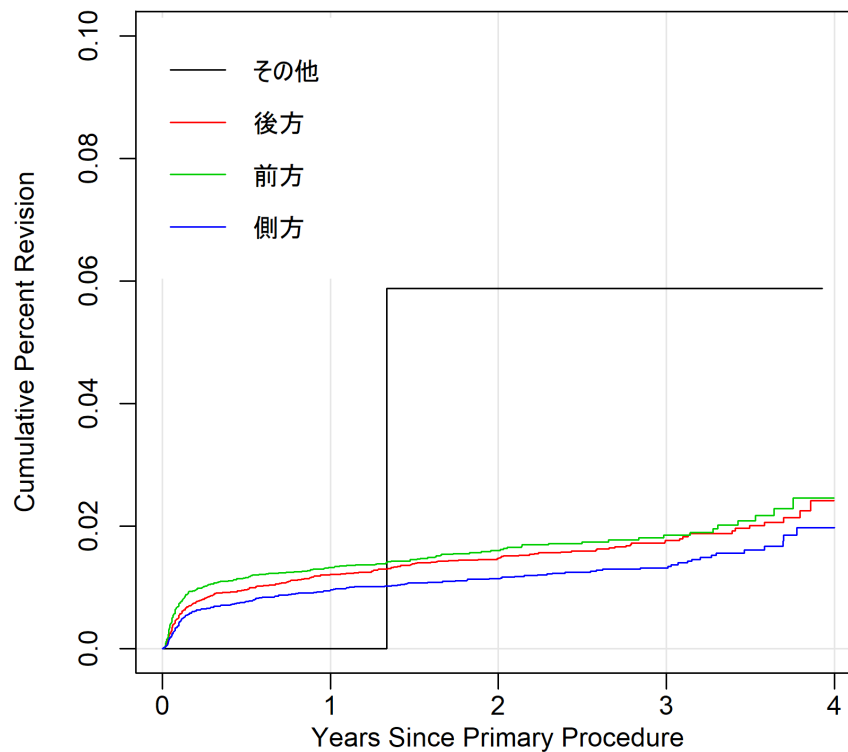
セメントレス vs Hybrid

HR	95LCI	95UCI	p_value
1	0.82	1.24	0.968

セメントレス vs セメント

HR	95LCI	95UCI	p_value
1.5	1.13	1.99	0.005

THA累積再置換率(2013~2017年度データより) アプローチ



その他	—	23	17	13	10
後方	—	24598	15034	8821	3945
前方	—	20827	11894	5609	2317
側方	—	16537	12127	8310	3910

その他 vs 後方

HR	95LCI	95UCI	p_value
3.34	0.57	19.47	0.179

前方 vs 後方

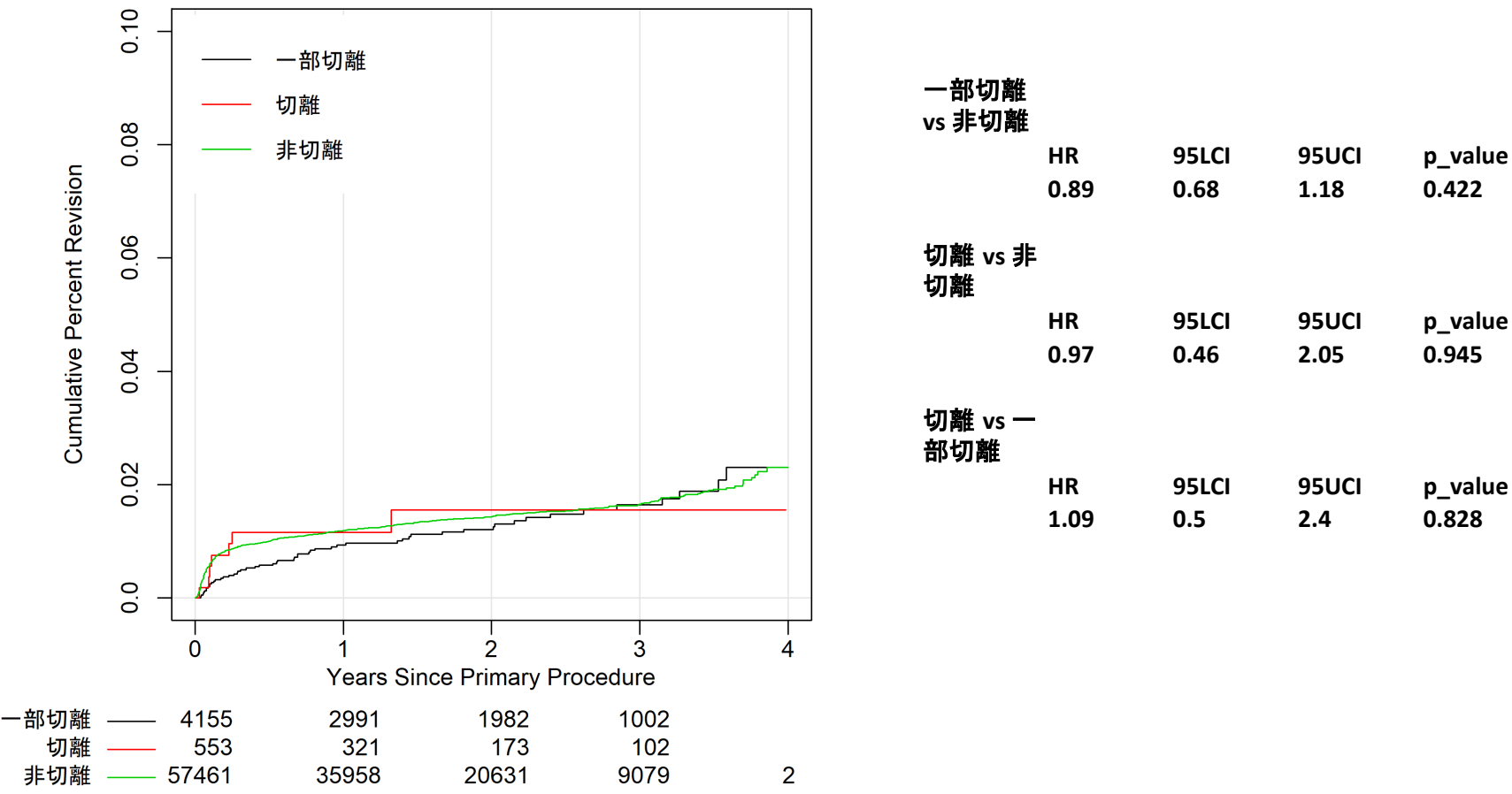
HR	95LCI	95UCI	p_value
1.11	0.94	1.29	0.211

側方 vs 後方

HR	95LCI	95UCI	p_value
0.8	0.67	0.95	0.012

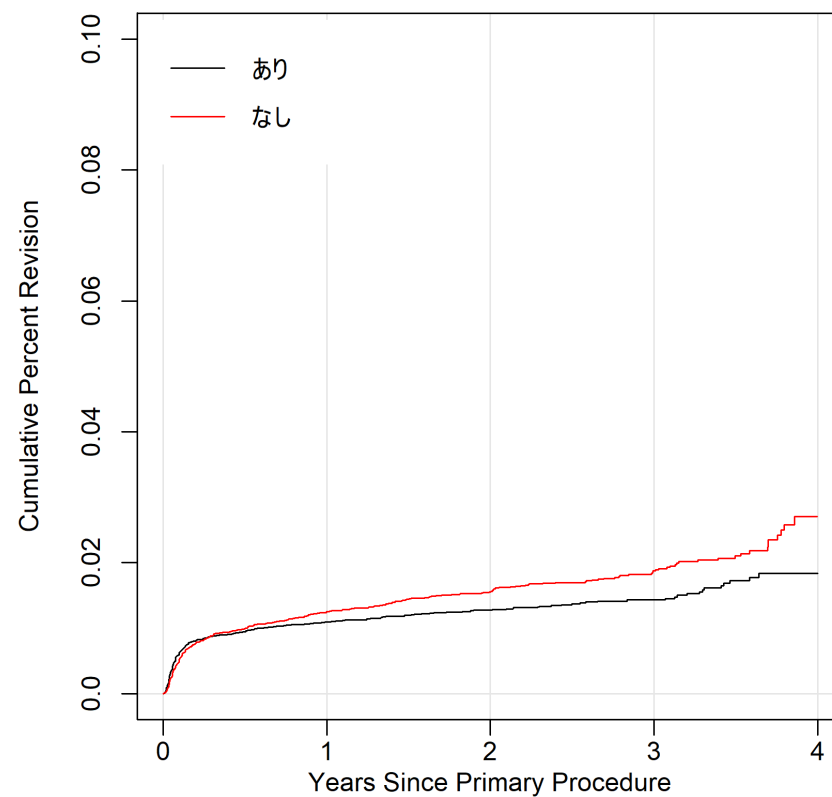
THA累積再置換率(2013~2017年度データより)

大転子切離／非切離



THA累積再置換率(2013～2017年度データより)

MIS



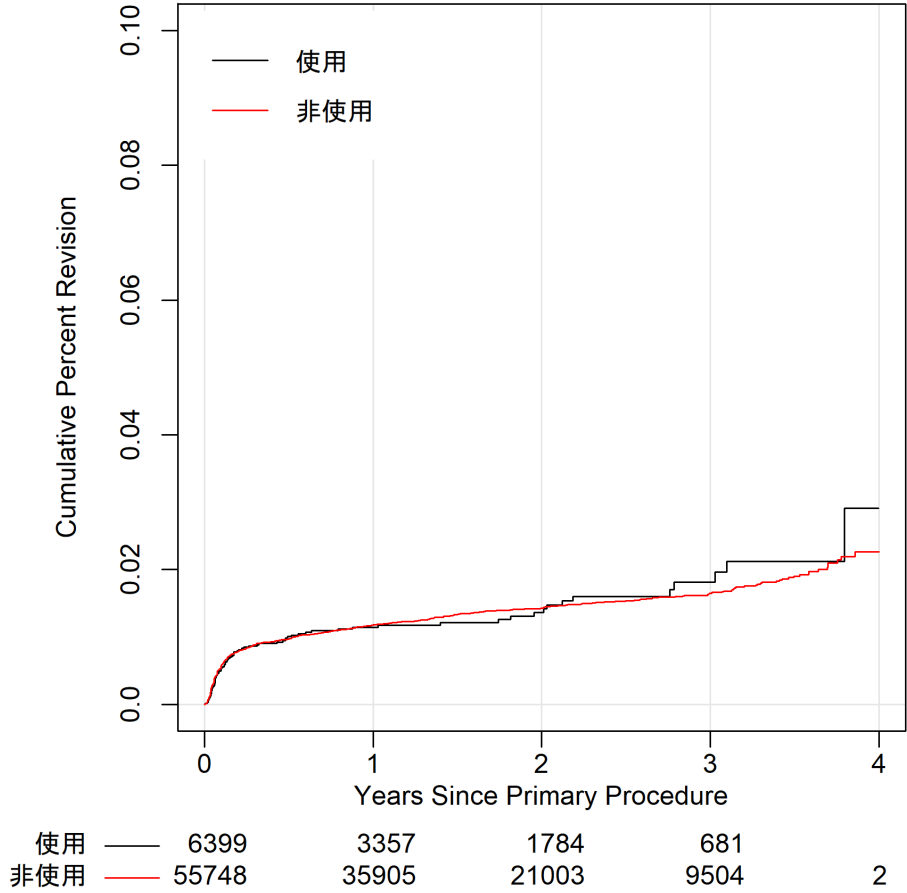
あり	—	29771	18931	10771	4758	2
なし	—	32238	20209	11912	5363	

あり vs なし

HR	95%LCI	95%UCI	p_value
0.84	0.73	0.96	0.013

THA累積再置換率(2013~2017年度データより)

Navigation

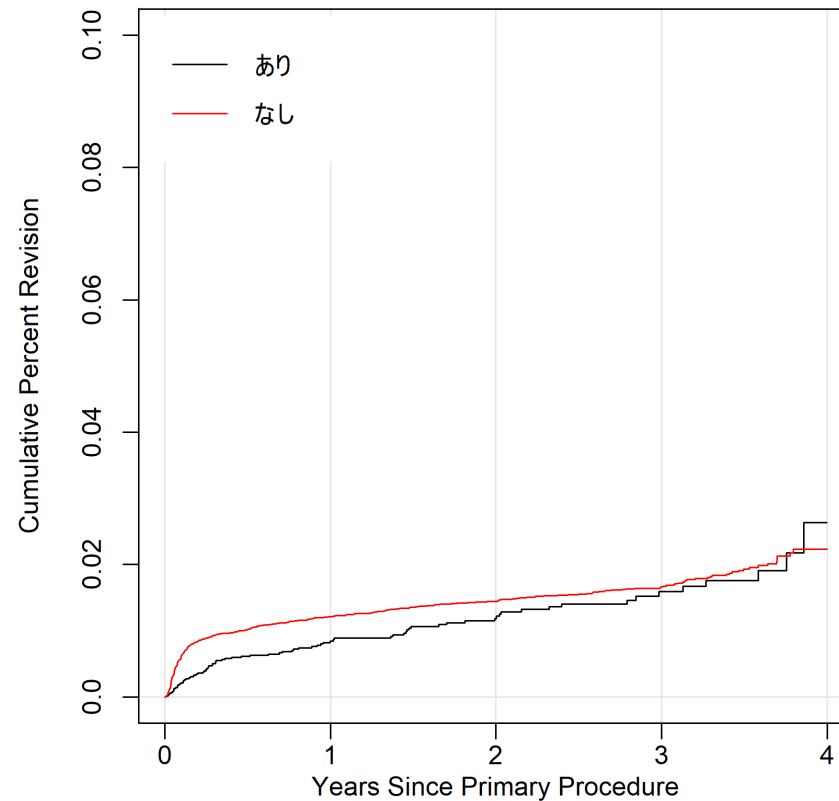


使用 vs 非使用

HR	95%LCI	95%UCI	p_value
1.02	0.81	1.29	0.859

THA累積再置換率(2013～2017年度データより)

抗生剤含有セメント



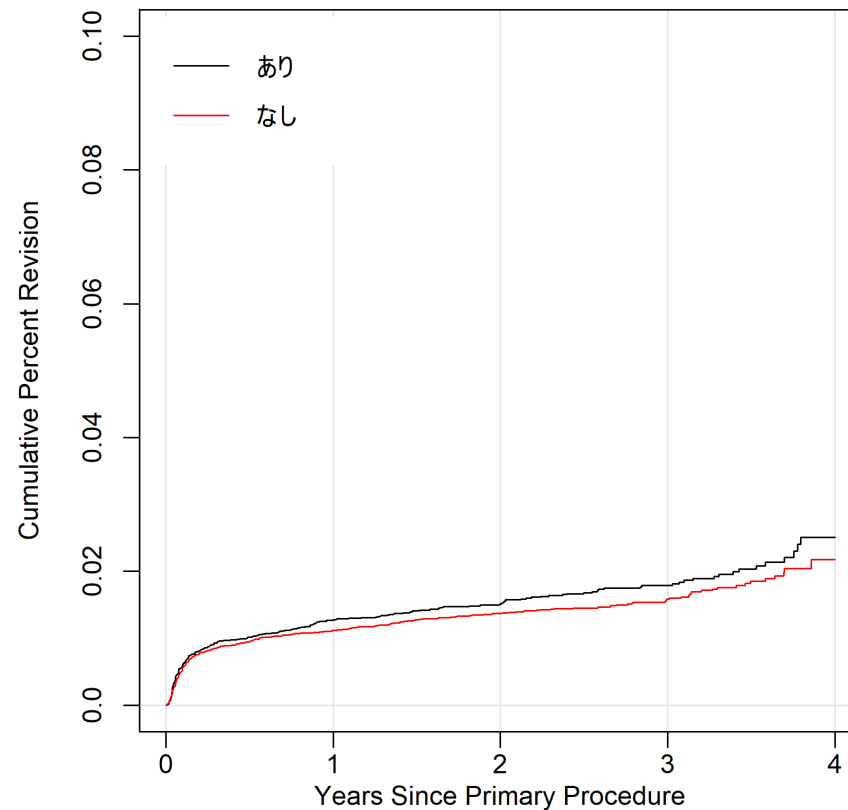
あり	7113	4695	2965	1404	
なし	55149	34619	19850	8784	2

あり vs なし

HR	95%LCI	95%UCI	p_value
0.81	0.64	1.02	0.067

THA累積再置換率(2013～2017年度データより)

骨移植



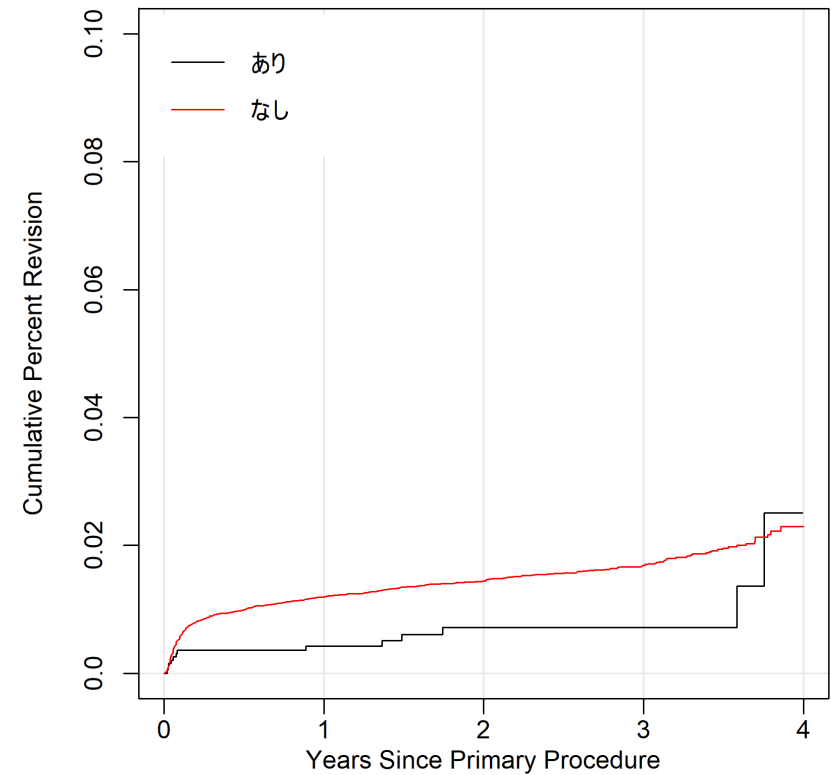
あり vs なし

HR	95%LCI	95%UCI	p_value
1.12	0.97	1.29	0.112

あり	21406	14321	8717	4107	1
なし	40953	25020	14113	6083	1

THA累積再置換率(2013~2017年度データより)

生体活性材料



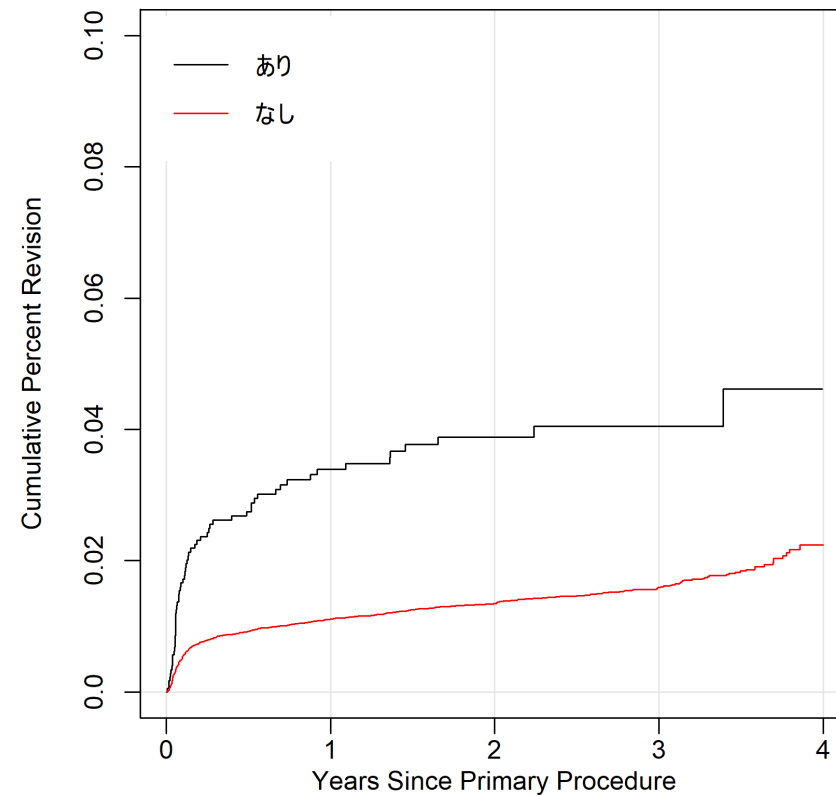
あり	—	1977	1401	757	355	
なし	—	60382	37940	22073	9835	2

あり vs なし

HR	95%LCI	95%UCI	p_value
0.49	0.28	0.84	0.009

THA累積再置換率(2013~2017年度データより)

補強部品

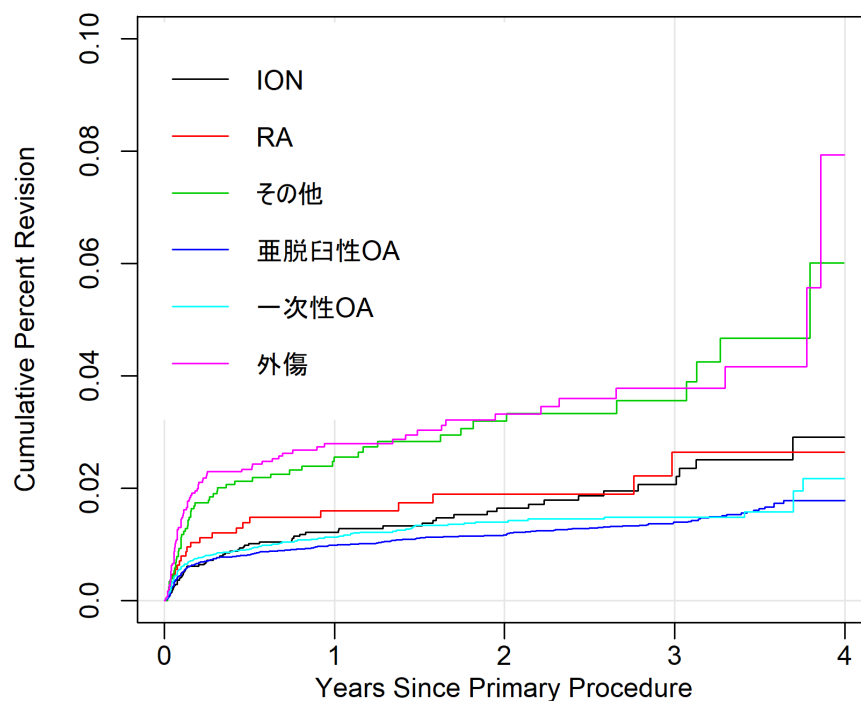


あり vs なし

HR	95%LCI	95%UCI	p_value
2.83	2.19	3.66	<0.001

THA累積再置換率(2013~2017年度データより)

手術診断名



ION	4209	2693	1580	696
RA	1292	828	521	227
その他	2086	1198	697	306
亜脱臼性OA	38202	25257	15110	6853
一次性OA	13465	7718	4029	1731
外傷	2924	1585	853	363

ION vs 亜脱臼性OA

HR	95LCI	95UCI	p_value
1.37	1.06	1.79	0.018

RA vs 亜脱臼性OA

HR	95LCI	95UCI	p_value
1.6	1.05	2.43	0.028

一次性OA vs 亜脱臼性OA

HR	95LCI	95UCI	p_value
1.14	0.95	1.37	0.158

外傷 vs 亜脱臼性OA

HR	95LCI	95UCI	p_value
2.87	2.28	3.62	<0.001

その他 vs 亜脱臼性OA

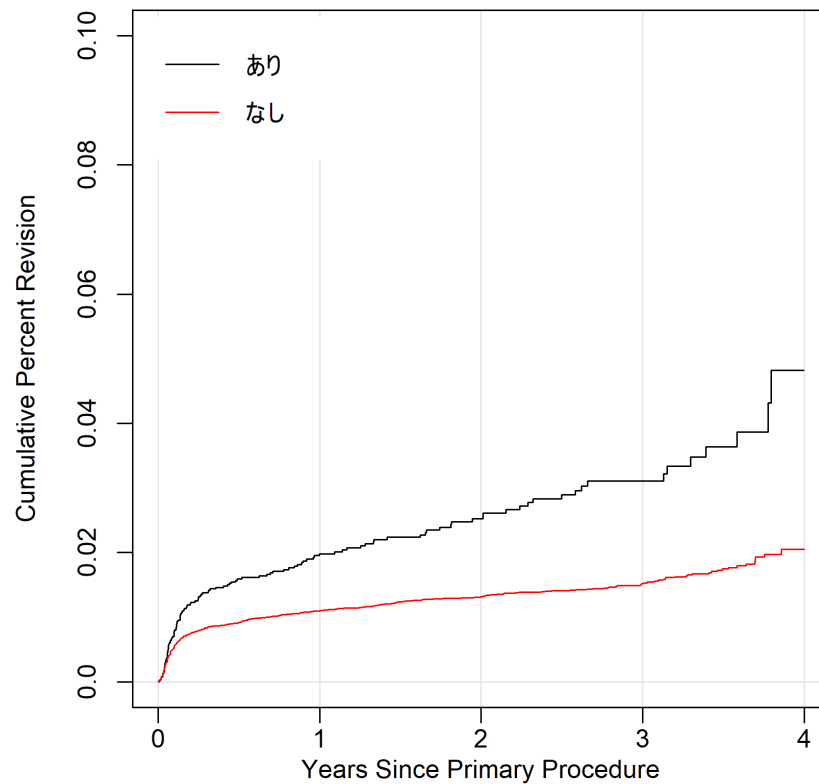
HR	95LCI	95UCI	p_value
2.71	2.07	3.55	<0.001

その他

ペルテス病、急速破壊型股関節症など

THA累積再置換率(2013~2017年度データより)

既存手術

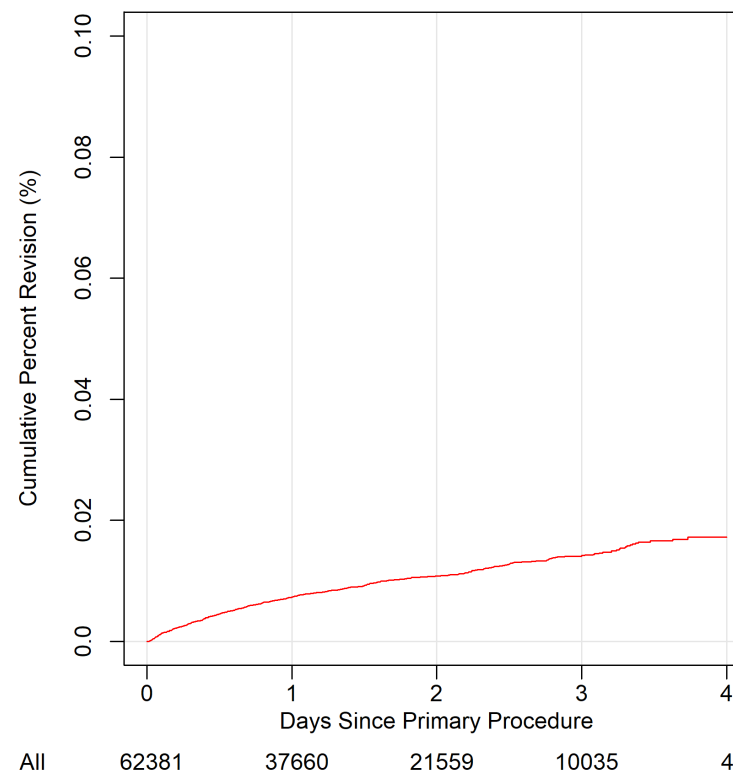


あり	5328	3456	2117	945	
なし	56824	35803	20661	9229	2

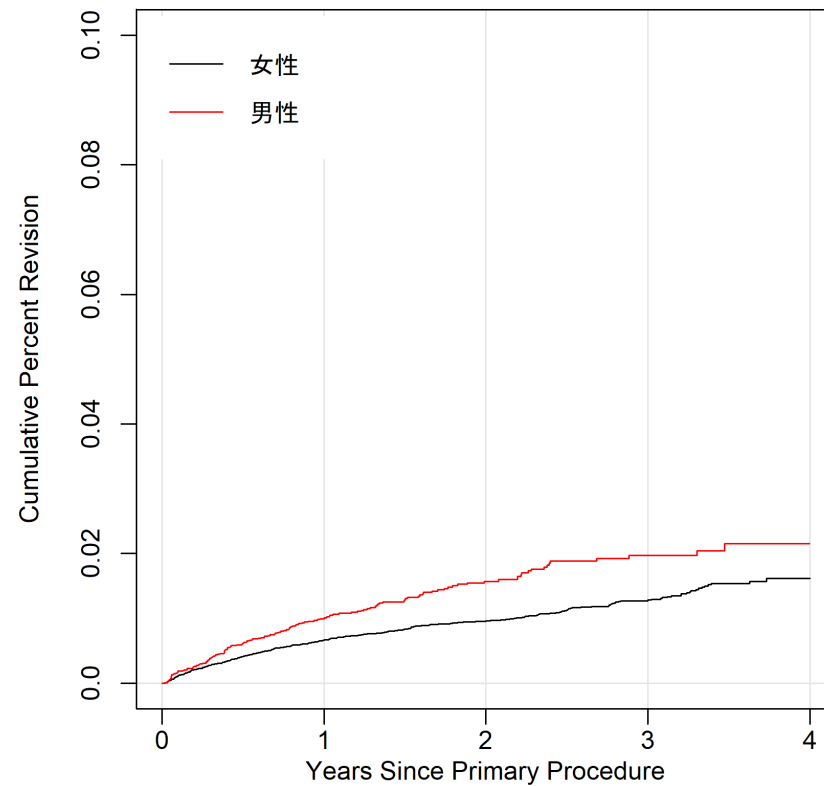
あり vs なし

HR	95%LCI	95%UCI	p_value
1.93	1.6	2.33	<0.001

TKA累積再置換率(2013～2017年度データより)



TKA累積再置換率(2013～2017年度データより) 性別



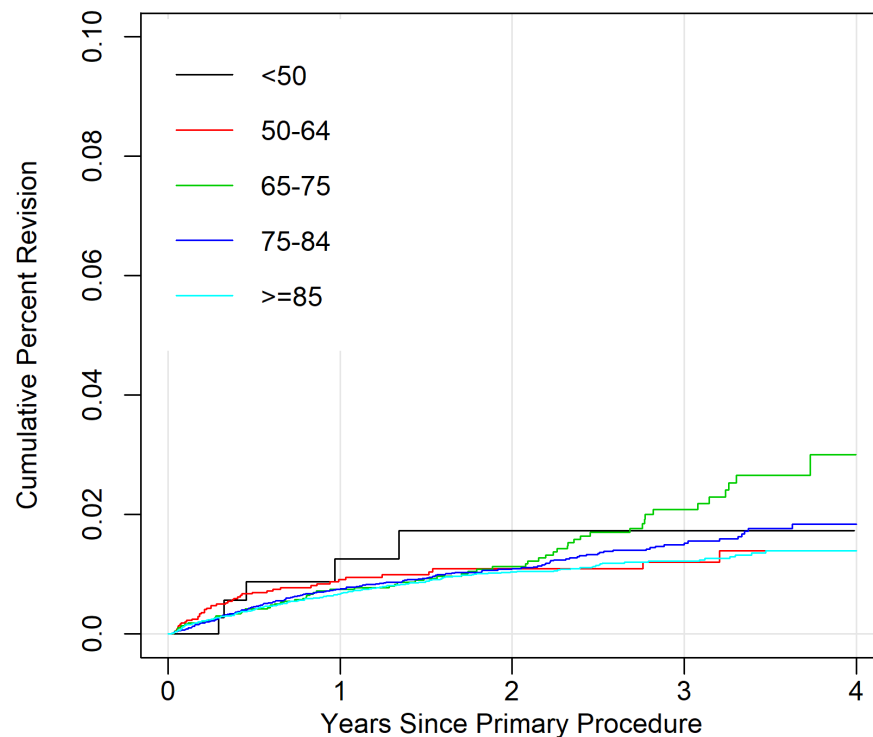
女性	—	49816	30198	17407	8163	4
男性	—	12492	7428	4126	1859	

男性 vs 女性

HR	95%LCI	95%UCI	p_value
1.51	1.26	1.82	<0.001

TKA累積再置換率(2013~2017年度データより)

年齢



<50	384	254	143	62	
50-64	5949	3727	2175	1041	
65-75	21334	13040	7470	3447	2
75-84	29787	17856	10273	4802	2
>=85	4927	2783	1498	683	

<50 vs >=85				
HR	95LCI	95UCI	p_value	
1.31	0.52	3.31	0.562	

50-64 vs >=85				
HR	95LCI	95UCI	p_value	
1.22	0.83	1.77	0.309	

65-75 vs >=85				
HR	95LCI	95UCI	p_value	
0.99	0.72	1.37	0.962	

75-84 vs >=85				
HR	95LCI	95UCI	p_value	
0.86	0.62	1.18	0.35	

<50 vs 75-84				
HR	95LCI	95UCI	p_value	
1.53	0.63	3.71	0.345	

50-64 vs 75-84				
HR	95LCI	95UCI	p_value	
1.42	1.09	1.85	0.01	

65-75 vs 75-84				
HR	95LCI	95UCI	p_value	
1.16	0.96	1.39	0.129	

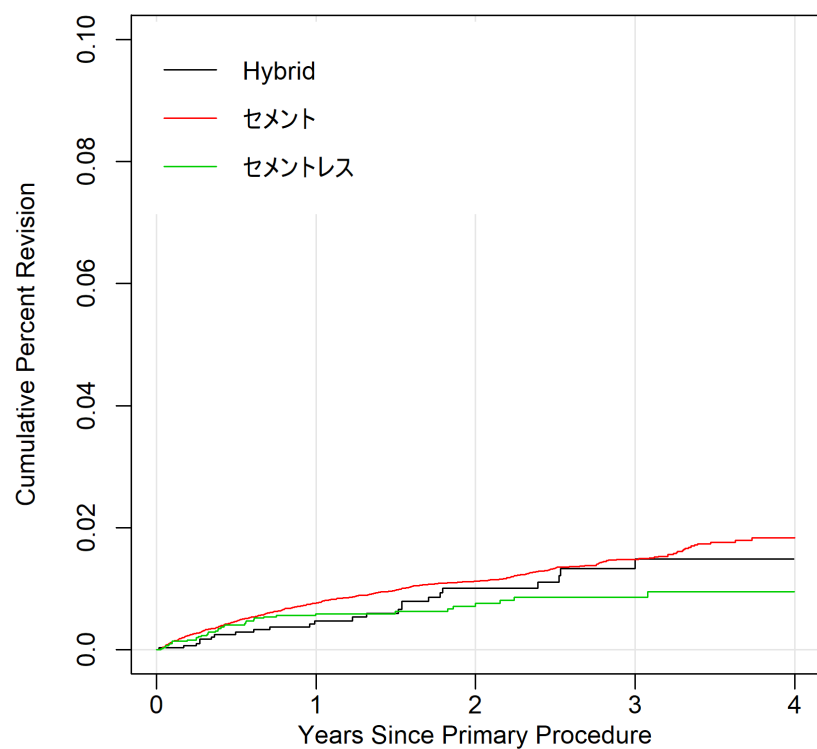
<50 vs 65-75				
HR	95LCI	95UCI	p_value	
1.33	0.55	3.22	0.534	

50-64 vs 65-75				
HR	95LCI	95UCI	p_value	
1.23	0.93	1.61	0.142	

<50 vs 50-64				
HR	95LCI	95UCI	p_value	
1.08	0.44	2.68	0.867	

TKA累積再置換率(2013~2017年度データより)

セメント／セメントレス



Hybrid	—	3220	1925	1249	605	
セメント	—	53064	31989	18114	8296	4
セメントレス	—	5932	3714	2170	1117	

セメント vs Hybrid

HR	95LCI	95UCI	p_value
1.28	0.85	1.93	0.237

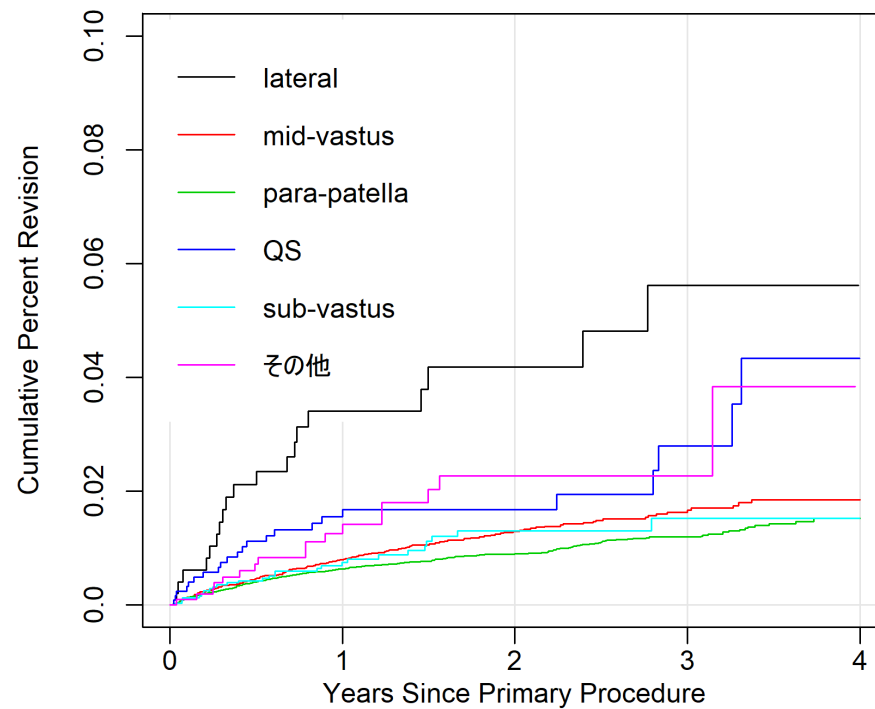
セメントレス vs Hybrid

HR	95LCI	95UCI	p_value
0.83	0.49	1.38	0.463

セメントレス vs セメント

HR	95LCI	95UCI	p_value
0.64	0.46	0.9	0.01

TKA累積再置換率(2013~2017年度データより) アプローチ



lateral	—	506	315	176	92	
mid-vastus	—	15199	9698	5766	2816	1
para-patella	—	40699	24444	14114	6488	3
QS	—	1266	804	423	178	
sub-vastus	—	3368	1741	777	375	
その他	—	1143	615	272	72	

lateral vs mid-vastus

HR	95LCI	95UCI	p_value
3.59	2.23	5.77	<0.001

para-patella vs mid-vastus

HR	95LCI	95UCI	p_value
0.76	0.63	0.92	0.005

QS vs mid-vastus

HR	95LCI	95UCI	p_value
1.79	1.16	2.77	0.009

sub-vastus vs mid-vastus

HR	95LCI	95UCI	p_value
0.92	0.62	1.38	0.698

その他 vs mid-vastus

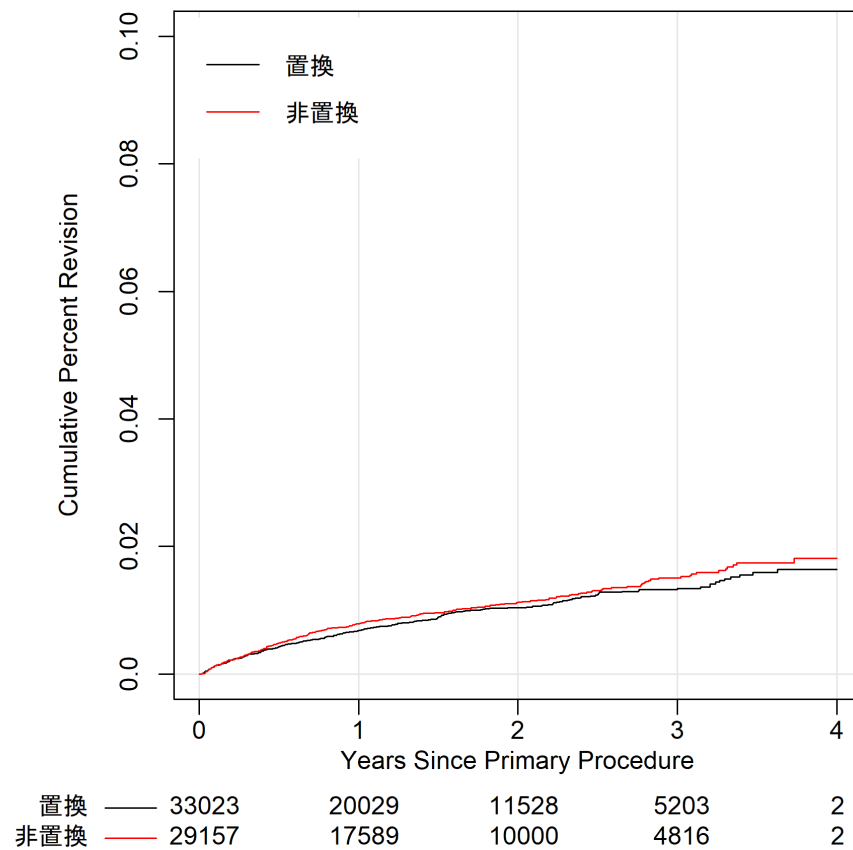
HR	95LCI	95UCI	p_value
1.68	1.02	2.77	0.042

その他

QS+lateral, mid-vastus+sub-vastusなど

TKA累積再置換率(2013~2017年度データより)

膝蓋骨置換

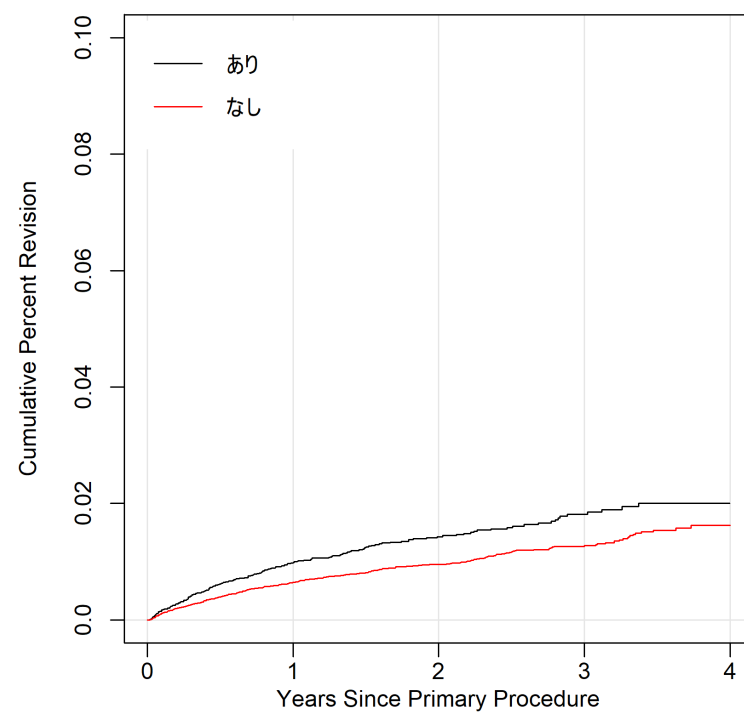


置換 vs 非置換

HR	95%LCI	95%UCI	p_value
0.91	0.77	1.07	0.247

TKA累積再置換率(2013~2017年度データより)

MIS



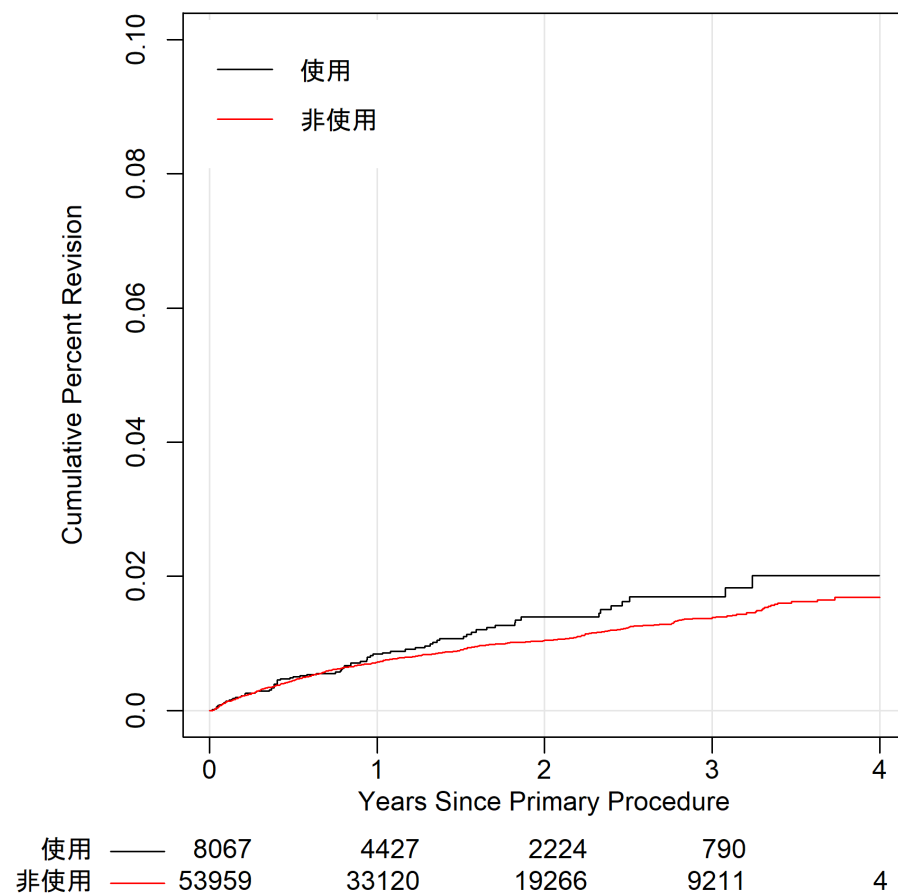
あり	16256	9954	5763	2688	
なし	45875	27648	15756	7323	4

あり vs なし

HR	95%LCI	95%UCI	p_value
1.42	1.2	1.7	<0.001

TKA累積再置換率(2013~2017年度データより)

Navigation

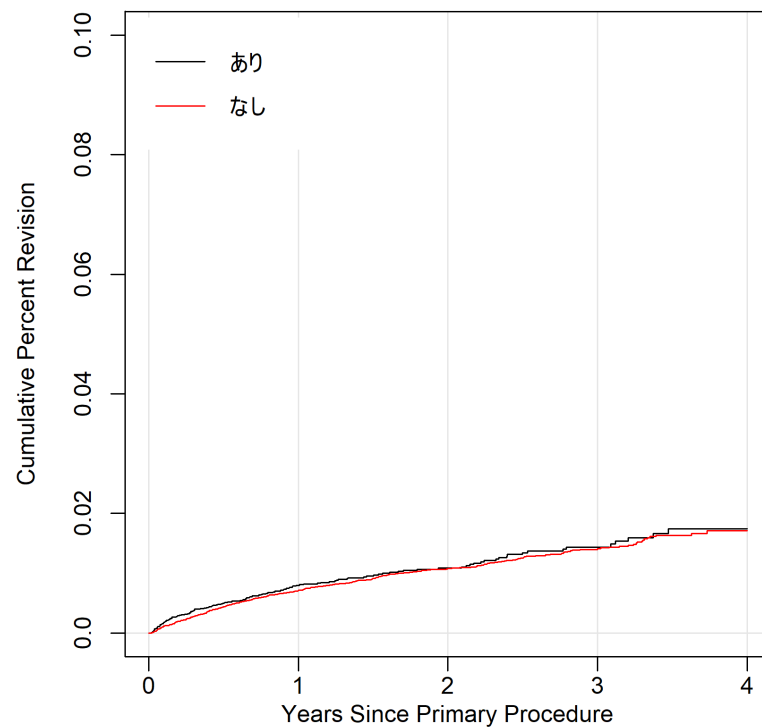


使用 vs 非使用

HR	95%LCI	95%UCI	p_value
1.2	0.95	1.53	0.128

TKA累積再置換率(2013~2017年度データより)

抗生剤含有セメント



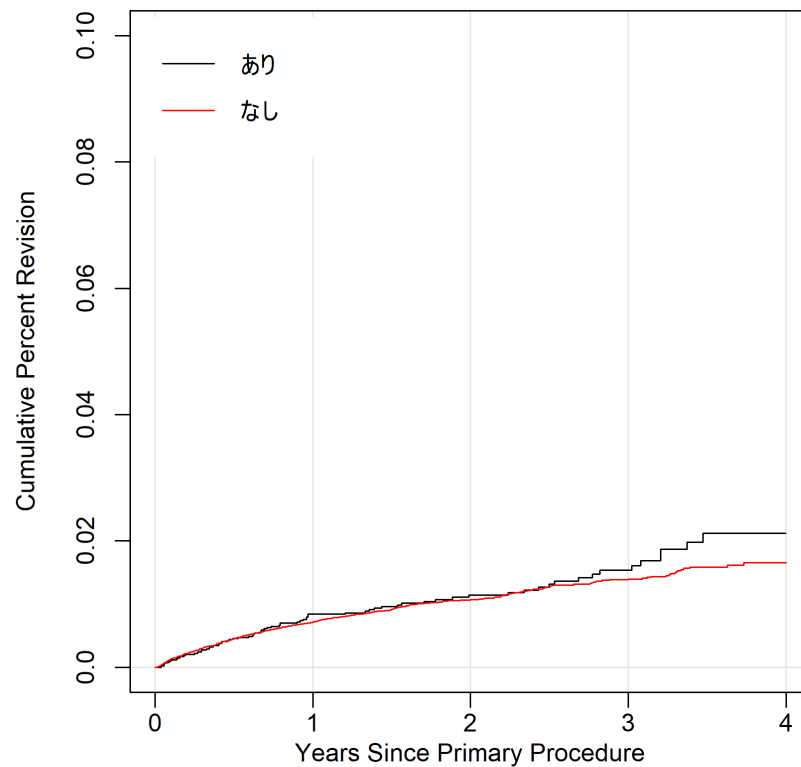
あり	—	15128	8925	4991	2252	2
なし	—	47026	28680	16529	7761	2

あり vs なし

HR	95%LCI	95%UCI	p_value
1.07	0.88	1.29	0.514

TKA累積再置換率(2013~2017年度データより)

骨移植



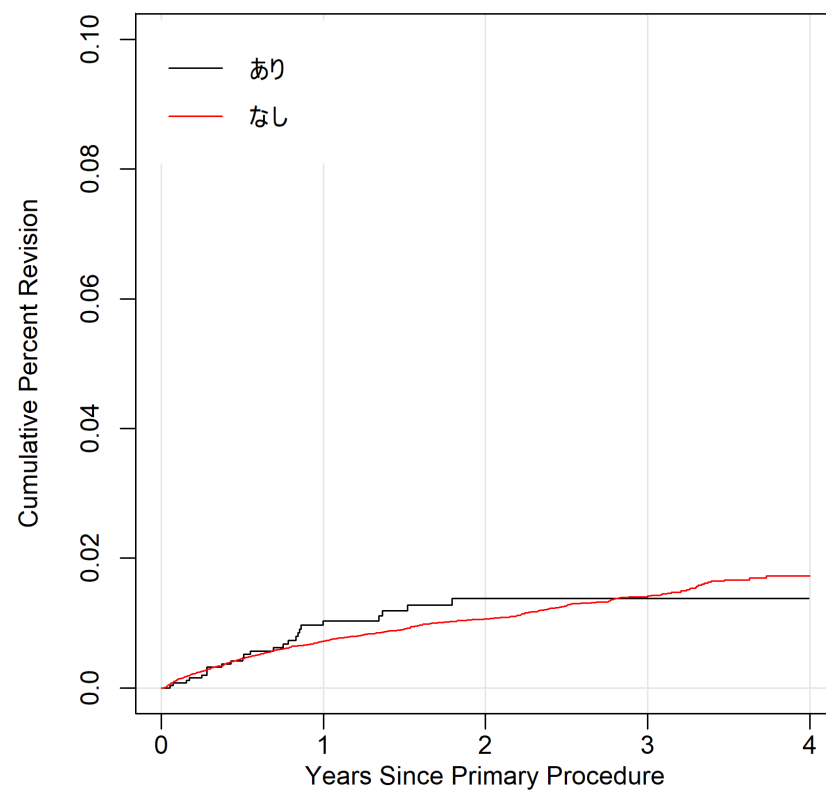
あり	7718	4851	2851	1377	
なし	54663	32809	18708	8658	4

あり vs なし

HR	95%LCI	95%UCI	p_value
1.11	0.88	1.41	0.378

TKA累積再置換率(2013~2017年度データより)

生体活性材料

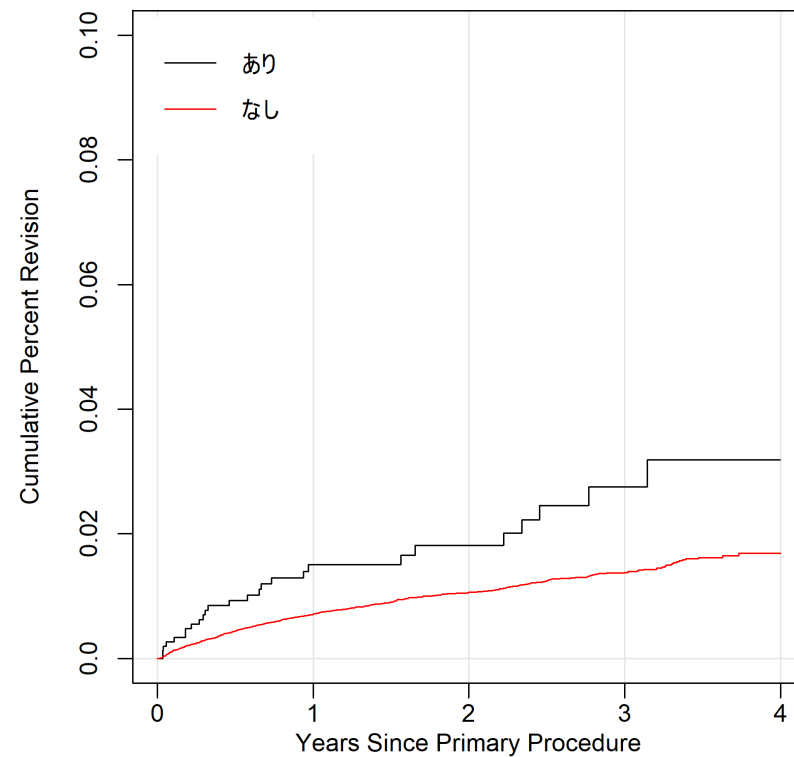


あり	2776	1540	815	354	
なし	59605	36120	20744	9681	4

あり vs なし

HR	95%LCI	95%UCI	p_value
1.11	0.74	1.65	0.625

TKA累積再置換率(2013~2017年度データより) 補強部品



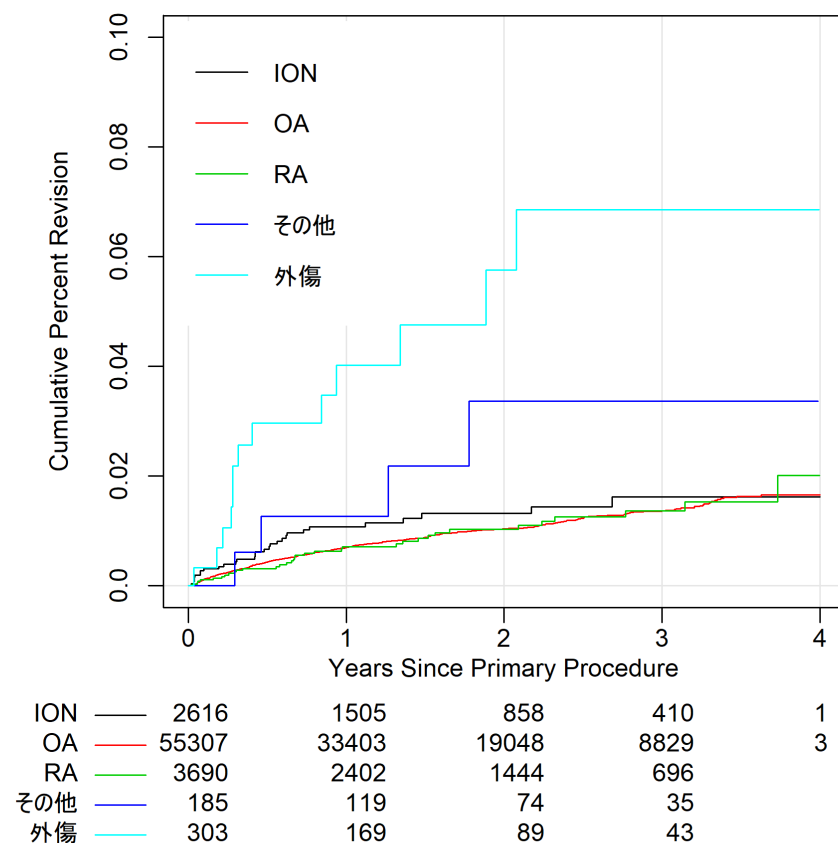
あり	1535	887	540	265	
なし	60567	36669	20934	9708	4

あり vs なし

HR	95%LCI	95%UCI	p_value
1.96	1.32	2.9	0.001

TKA累積再置換率(2013~2017年度データより)

手術診断名



ION vs OA

HR	95LCI	95UCI	p_value
1.31	0.9	1.9	0.16

RA vs OA

HR	95LCI	95UCI	p_value
1	0.71	1.42	0.99

その他 vs
OA

HR	95LCI	95UCI	p_value
2.35	0.88	6.29	0.089

外傷 vs OA

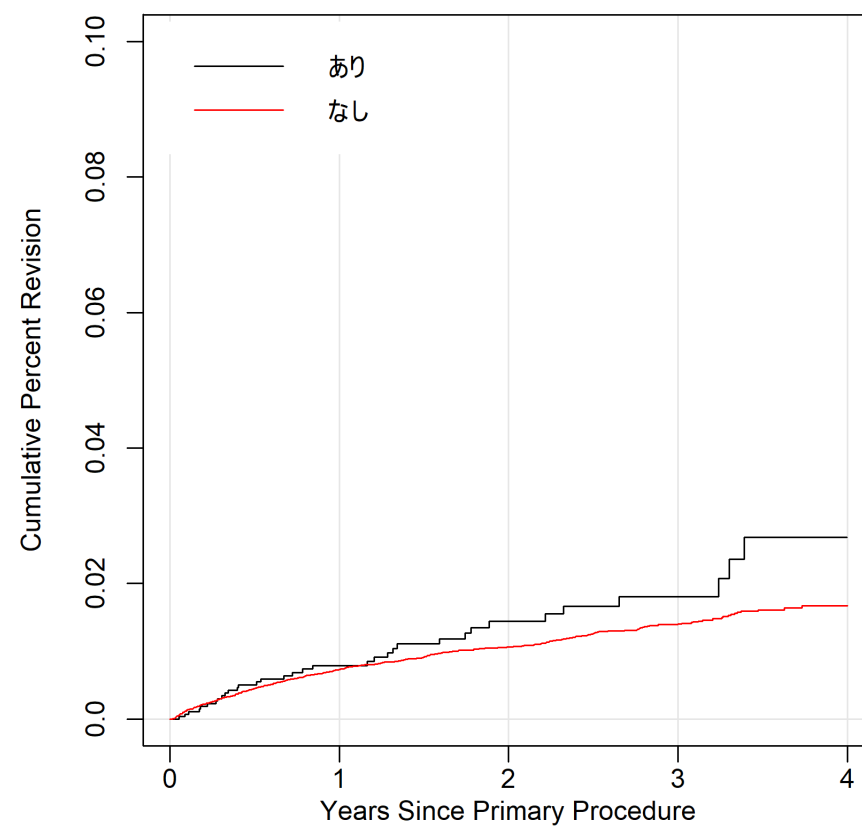
HR	95LCI	95UCI	p_value
5.28	3.04	9.15	<0.001

その他

ACL不全膝、PVNSなど

TKA累積再置換率(2013~2017年度データより)

既往手術



あり	—	2834	1773	1018	477	
なし	—	59195	35801	20487	9534	4

あり vs なし

HR	95%LCI	95%UCI	p_value
1.32	0.93	1.87	0.118